



Waltermann
Forge & Estampage

ASS SYSTEME INOX
D'ARCHITECTURE
PAR CÂBLES

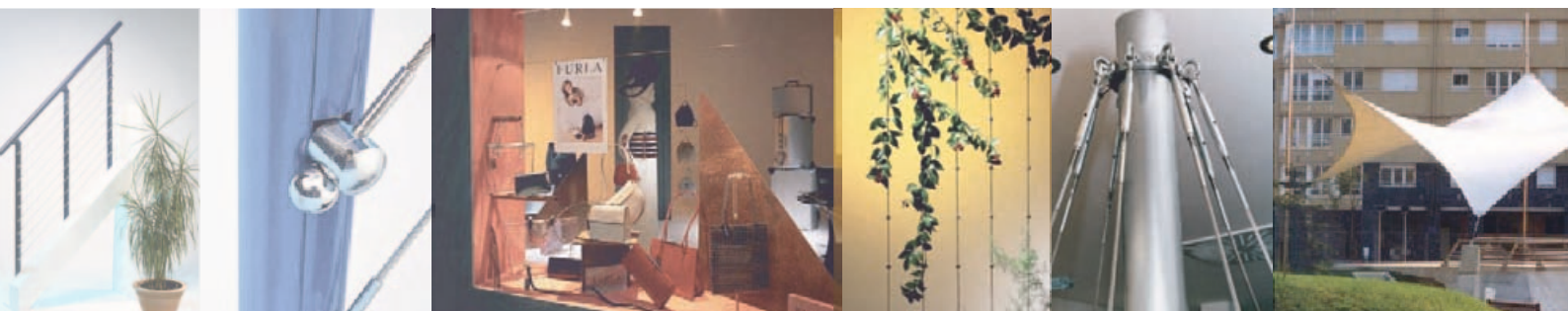


RENSEIGNEMENTS - SUPPORTS TECHNIQUE

Les informations et renseignements sont consultables sur notre site www.waltermann.eu

Nous restons à votre disposition pour tout complément.

SOMMAIRE



TERMINAISON SIMPLE A SERTIR Page MAXI- STANDARD - MINI - SUPER-MINI

MAXI Terminaison simple - filetage à droite ou à gauche	9
Standard Terminaison simple - filetage à droite ou à gauche.....	9
Mini Terminaison simple - filetage à droite ou à gauche	10
Mini Terminaison simple type KW - filetage court à droite ou à gauche.....	10
Mini Terminaison simple type KW - filetage long à droite ou à gauche	10
Super-Mini terminaison simple - filetage court à droite ou à gauche	11
Super-Mini terminaison simple - filetage long à droite ou à gauche.....	11
Super-Mini terminaison simple - filetage court a droite ou à gauche - Import	12
Super-Mini terminaison simple - filetage long à droite - Import	12
Mini Terminaison à tête fraisée.....	13
Super-Mini Terminaison à tête fraisée	13
Super-Mini Terminaison à tête bombée	13

TERMINAISON A ŒIL A SERTIR MAXI- STANDARD - MINI

MAXI Terminaison à œil à sertir	14
Standard Terminaison à œil à sertir	14
Mini Terminaison à œil à sertir	14

TERMINAISON A CHAPE A SERTIR MAXI- STANDARD - MINI - SUPER-MINI

MAXI Terminaison à chape SOUDÉE à sertir.....	15
MAXI Terminaison à chape USINÉE à sertir.....	15
Standard Terminaison à chape à sertir	15
Mini Terminaison à chape à sertir	16
Super-Mini Terminaison à chape à sertir	16

RIDOIR AVEC 2 TERMINAISONS SIMPLES A SERTIR - MAXI - STANDARD - MINI - SUPER-MINI

MAXI Ridoir deux terminaisons	17
Standard Ridoir deux terminaisons	17
Mini Ridoir deux terminaisons	18
Super-Mini Ridoir deux terminaisons	18
Super-Mini Ridoir cage longue deux terminaisons	18

RIDOIR A ŒIL ET TERMINAISON SIMPLE A SERTIR - MAXI - STANDARD - MINI

MAXI Ridoir à œil (filetage à droite) terminaison simple	19
Standard Ridoir à œil (filetage à droite) terminaison simple	19
Mini Ridoir à œil (filetage à droite) terminaison simple	19

RIDOIR A CHAPE ET TERMINAISON SIMPLE A SERTIR - MAXI - STANDARD - MINI - SUPER-MINI

MAXI Ridoir à chape (filetage à gauche) USINÉE terminaison simple	20
MAXI Ridoir à chape (filetage à gauche) SOUDÉE terminaison simple	20
Standard Ridoir à chape (filetage à gauche) terminaison simple	20
Mini Ridoir à chape (filetage à gauche) terminaison simple	21
Super-Mini Ridoir à chape (filetage à gauche) terminaison simple	21
Super-Mini Ridoir cage longue à chape (filetage à gauche) terminaison simple	21

RIDOIR 2 ŒILS - MINI

Mini Ridoir 2 œils	22
--------------------------	----

RIDOIR 2 CHAPES MAXI - STANDARD - MINI - SUPER-MINI

MAXI Ridoir 2 chapes USINÉES avec bague taraudée en bronze	23
MAXI Ridoir 2 chapes SOUDÉES avec bague taraudée en bronze	23
Standard Ridoir 2 chapes	23
Mini Ridoir 2 chapes	24
Super-Mini Ridoir cage longue 2 chapes	24

TENDEUR CAGE OUVERTE

Tendeur 2 œils	25
Tendeur œil/crochet	25
Tendeur 2 crochets	25
Tendeur 2 chapes	25

MONTAGE SPÉCIFIQUE - MAXI - STANDARD - MINI - SUPER-MINI

MAXI Corps de ridoir (bague taraudée en bonze)	27
Standard Corps de ridoir	27
Mini et Super-Mini Corps de ridoir	28
Mini et Super-Mini Corps de ridoir cage longue	28
Mini Ridoir à terminaison simple filetage à gauche	29
Mini Ridoir à chape filetage à gauche	29
Mini Ridoir à tige filetage et terminaison simple	29
Super-Mini Ridoir à terminaison simple filetage à gauche	29

ÉLÉMENTS FILETÉS - MAXI - STANDARD - MINI - SUPER-MINI

MAXI Terminaison à œil filetage à droite	30
Standard Terminaison à œil filetage à droite	30
Mini Terminaison à œil filetage à droite ou à gauche	30
MAXI Terminaison à chape filetée usinée filetage à droite ou à gauche.....	31
MAXI Terminaison à chape filetée soudée filetage à droite ou à gauche.....	31
Mini Terminaison à chape filetage à droite ou à gauche.....	32
Super - Mini Terminaison à chape avec tige filetée longue filetage à droite ou à gauche.....	32
Chape à émerillon filetage à droite	32
Chape percée.....	33

ÉLÉMENT TARAUDÉ - MINI

Mini Terminaison simple taraudée à droite ou à gauche.....	34
Mini Terminaison à chape taraudée à droite ou à gauche.....	34

TERMINAISON MONTAGE MANUEL STANDARD - MINI

Standard Terminaison à œil	35
Standard Terminaison à chape.....	35
Standard Terminaison à tige filetée - montage à droite.....	35
Standard Terminaison conique taraudée à droite	35
Standard Terminaison taraudée à droite	35
Mini Terminaison à vis et tige filetée à droite ou à gauche	36
Mini Terminaison à vis et taraudée à droite ou à gauche	36
Mini Terminaison à vis et à œil	36
Mini Terminaison à vis et à chape	36

ACCESSOIRES

A

Anneau de fixation à visser	37
Arrêt butoir	37
Arrêt d'extrémité	37
Arrêt multi-angles pour poteau PLAT et ROND	38
Attache support à chape	38
Attache support à visser	39

B

Boule taraudée à droite	39
-------------------------------	----

C

Cache inox	40
Capuchon de douille	40
Consoles murales	41

D

Déco douille de tension	42
Douille à visser	42
Douille de tension	43

E

Ecrou anti-dessérage DIN 985 - Filetage à droite	44
Ecrou bas à six pans DIN 439 - Filetage à droite ou à gauche	44
Ecrou borgne DIN 1587 - Filetage à droite	44
Ecrou six pans DIN 934 - Filetage à droite ou à gauche	44
Ecrou six pans MAXI - Filetage à droite ou à gauche	45

G

Goujon	45
--------------	----

M

Manchon de tension	45
Manchon serre-câble cylindrique	46

O

Œil taraudé à droite	46
----------------------------	----

P

Piton à œil modèle long filetage à droite	46
Positionneur d'angle multiple pour poteau PLAT et ROND	47

R

Rondelle	47
Rondelle spéciale pour poteau ROND	47
Rosace	48

S

Serre-câble croisé 3D avec fixation murale M8	48
Serre-câble croisé 3D avec fixation murale M12	48
Serre-câble croisé multi-angles	49
Serre-câble croisé simple	50
Serre-câble croisé simple et avec fixation murale M8	50
Serre câble de fixation d'angle pour câble de 3, 4 et 5 mm	50
Serre câble de fixation d'extrémité adapté jusqu'au M6	51
Serre câble de fixation pour câble de 3, 4 et 5 mm	51
Suspension monobrin avec bague	52
Suspension monobrin avec boulon à œil	52

ACCESSOIRES

Page

T

Terminaison cylindrique à sertir	53
Tige filetée	53

V

Vis à double filets bois/métaux	53
Vis à œil filetage bois à droite	54
Vis à œil filetage métrique à droite	54
Vis allen tête basse	54
Vis allen tête fraisée	55
Vis cruciforme	55
Vis six pans bois	55

COSSE ET SERRE-CÂBLE

Cosse coeur	57
Serre-câble à étrier série lourde et légère	57
Serre-câble plat à 1 ou 2 boulons	58

MANILLE

Manille droite et lyre	59
------------------------------	----

MAILLON RAPIDE & MOUSQUETON

Maillon rapide & mousqueton	60
-----------------------------------	----

ANNEAUX

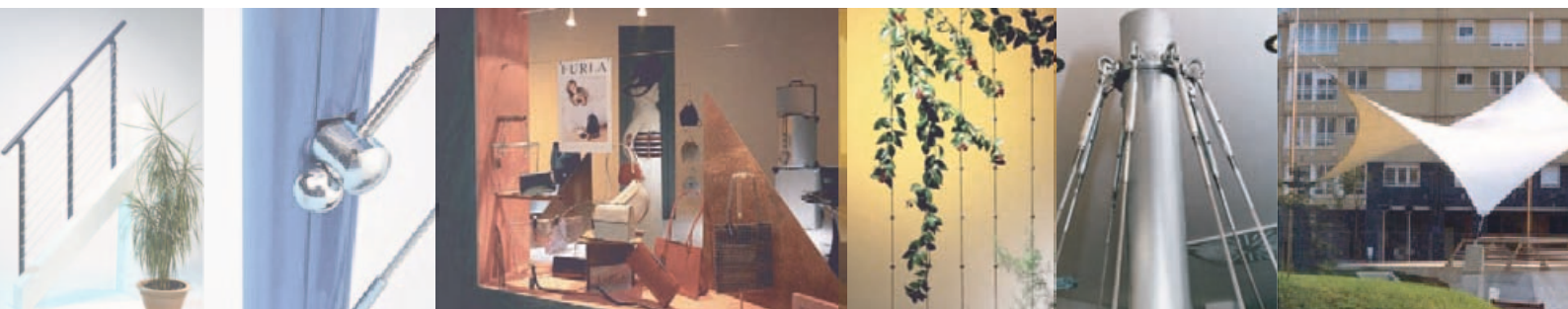
Anneau taraudé avec filetage à droite	61
Anneau fileté à droite	61

CHAÎNE

Chaîne maille courte et longue	62
--------------------------------------	----

ACCESSOIRES DÉCORATION

Système de suspension intérieure	63-66
--	-------

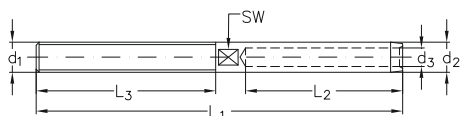




TERMINAISONS À SERTIR - MAXI - STANDARD - MINI - SUPER-MINI

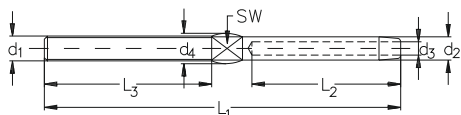


MAXI - Terminaison simple à sertir - filetage à droite ou à gauche



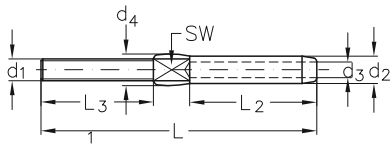
Diam du câble	Filetage d1	d2 mm	d3 mm	L1 mm	L2 mm	L3 mm	sw mm	Charge de rupture kg	Référence filetage à droite	Référence filetage à gauche
12	M 20	20,0	12,5	249	105	120	17	11400	371 101 220	371 201 220
14	M 22	25,0	14,8	308	140	140	22	15900	371 101 422	371 201 422
16	M 22	28,0	17,0	333	160	140	25	18200	371 101 622	371 201 622
16	M 24	28,0	17,0	363	160	170	25	19400	371 101 624	371 201 624
19	M 27	34,5	20,0	425	200	180	30	23000	371 101 927	371 201 927
22	M 30	40,5	23,5	480	230	200	36	28000	371 102 230	371 202 230
26	M36	46,0	27,5	550	280	220	41	41000	371 102 636	371 202 636

STANDARD - Terminaison simple à sertir - filetage à droite ou à gauche



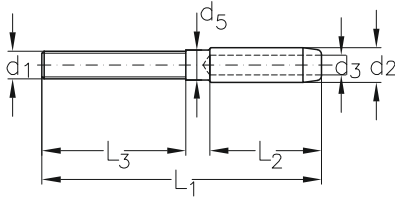
Diam du câble	Filetage d1	d2 mm	d3 mm	d4 mm	L1 mm	L2 mm	L3 mm	sw mm	Référence filetage à droite	Référence filetage à gauche
2,5	M 5	5,4	2,7	6,5	86	35	40	4	301 010 005	301 011 005
3	M 6	6,3	3,3	7,0	97	38	48	5	301 010 006	301 011 006
4	M 8	7,5	4,3	8,5	115	45	54	6	301 010 008	301 011 008
5	M 10	9,0	5,3	10,5	128	52	61	7	301 010 010	301 011 010
6	M 12	12,5	6,3	13,5	162	63	79	10	301 010 012	301 011 012
7	M 14	14,2	7,3	15,0	178	70	90	12	301 010 014	-
8	M 16	16,0	8,3	17,0	214	80	102	14	301 010 016	301 011 016
10	M20	17,8	10,5	18,5	215	90	105	15	301 010 020	301 011 020

MINI - Terminaison à sertir - filetage à droite ou à gauche



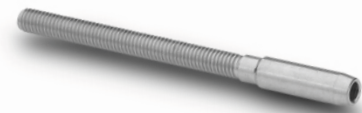
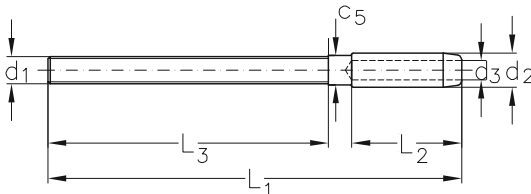
Diam du câble	Filetage			d4 mm	L1 mm	L2 mm	L3 mm	sw mm	Référence filetage à droite	Référence filetage à gauche
	d1	d2 mm	d3 mm							
3	M 5	6,3	3,3	7,0	58	27	25	5	311 010 005	311 011 005
4	M 6	7,5	4,3	8,5	75	35	30	6	311 010 006	311 011 006
5	M 8	9,0	5,3	10,5	80	40	30	7	311 010 008	311 011 008
6	M 10	12,5	6,3	14,0	105	50	40	10	311 010 010	311 011 010

MINI - Terminaison simple type KW à sertir - filetage court à droite ou à gauche



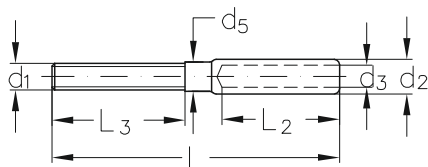
Diam du câble	Filetage			d5 mm	L1 mm	L2 mm	L3 mm	Référence filetage à droite	Référence filetage à gauche
	d1	d2 mm	d3 mm						
3	M 5	6,3	3,3	5,5	48	18	25	311 014 005	311 015 005
4	M 6	7,5	4,3	6,4	59	24	30	311 014 006	311 015 006
5	M 8	9,0	5,3	7,8	68	30	30	311 014 008	311 015 008
6	M 10	12,5	6,3	10,8	84	36	40	311 014 010	311 015 010
8	M 12	16,0	8,3	14,0	115	55	50	311 014 012	311 015 012
10	M 16	17,8	10,5	15,5	142	70	60	311 014 016	311 015 016

MINI - Terminaison simple type KW à sertir - filetage long à droite ou à gauche



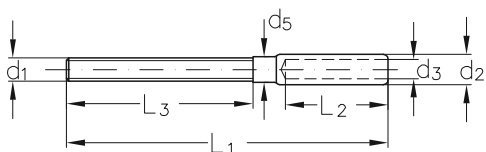
Diam du câble	Filetage			d5 mm	L1 mm	L2 mm	L3 mm	Référence filetage à droite	Référence filetage à gauche
	d1	d2 mm	d3 mm						
3	M 5	6,3	3,3	5,5	73	18	50	311 016 005	311 017 005
4	M 6	7,5	4,3	6,4	89	24	60	311 016 006	311 017 006
5	M 8	9,0	5,3	7,8	98	30	60	311 016 008	311 017 008
6	M 10	12,5	6,3	10,8	124	36	80	311 016 010	311 017 010
8	M 12	16,0	8,3	14,0	165	55	100	311 016 012	311 017 012
10	M 16	17,8	10,5	15,5	202	70	120	311 016 016	311 017 016

SUPER-MINI -Terminaison simple à sertir - filetage court à droite ou à gauche



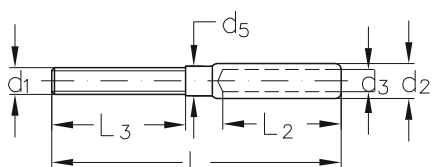
Diam du câble	Filetage				L1 mm	L2 mm	L3 mm	Référence filetage à droite	Référence filetage à gauche
	d1	d2 mm	d3 mm	d5 mm					
2	M 3	4,5	2,2	4,0	35	15	15	321 010 003	321 011 003
3	M 4	5,4	3,3	4,5	45	20	20	321 010 004	321 011 004
4	M 5	6,5	4,3	5,5	52	22	25	321 010 005	321 011 005
5	M 6	7,5	5,3	6,4	63	25	30	321 010 006	321 011 006
6	M 8	9,0	6,3	7,8	68	30	30	321 010 008	321 011 008
8	M 10	12,5	8,5	10,8	88	40	40	321 010 010	321 011 010

SUPER-MINI -Terminaison simple à sertir - filetage long à droite ou à gauche



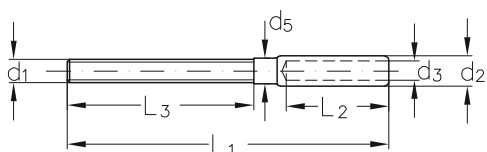
Diam du câble	Filetage				L1 mm	L2 mm	L3 mm	Référence filetage à droite	Référence filetage à gauche
	d1	d2 mm	d3 mm	d5 mm					
3	M 4	5,4	3,3	4,6	65	20	40	321 012 004	321 013 004
4	M 5	6,5	4,3	5,5	77	22	50	321 012 005	321 013 005
5	M 6	7,5	5,3	6,4	93	25	60	321 012 006	321 013 006
6	M 8	9,0	6,3	7,8	98	30	60	321 012 008	321 013 008
8	M10	12,5	8,5	10,8	128	40	80	321 012 010	321 013 010

SUPER-MINI -Terminaison simple à sertir - filetage court à droite ou à gauche - **Import**



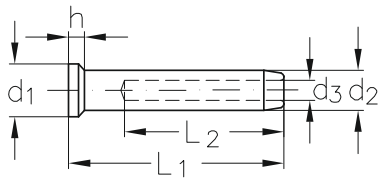
Diam du câble	Filetage d1	d2 mm	d3 mm	d5 mm	L1 mm	L2 mm	L3 mm	Référence filetage a droite	Référence filetage à gauche
3	M 4	5,4	3,3	4,5	45	20	20	322 010 004	322 011 004
4	M 5	6,5	4,3	5,5	52	22	25	322 010 005	322 011 005
5	M 6	7,5	5,3	6,4	63	25	30	322 010 006	322 011 006
6	M 8	9,0	6,3	7,8	68	30	30	322 010 008	322 011 008
8	M 10	12,5	8,5	10,8	88	40	40	322 010 010	322 011 010

SUPER-MINI -Terminaison simple à sertir - filetage long à droite ou à gauche - **Import**



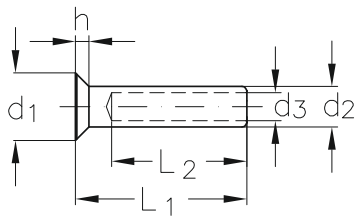
Diam du câble	Filetage d1	d2 mm	d3 mm	d5 mm	L1 mm	L2 mm	L3 mm	Référence filetage a droite
3	M 4	5,4	3,3	4,5	45	20	40	322 012 004
4	M 5	6,5	4,3	5,5	52	22	50	322 012 005
5	M 6	7,5	5,3	6,4	93	25	60	322 012 006
6	M 8	9,0	6,3	7,8	68	30	60	322 012 008
8	M 10	12,5	8,5	10,8	88	40	80	322 012 010

MINI -Terminaison à tête fraisée



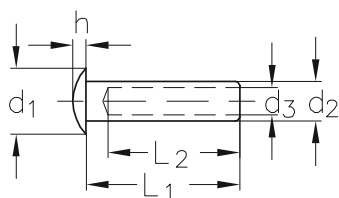
Diam du câble	d1 mm	d2 mm	d3 mm	L1 mm	L2 mm	h mm	Référence
3	8,0	6,3	3,3	34	27	2	311 030 003
4	9,5	7,5	4,3	43	35	2	311 030 004
5	13,0	9,0	5,3	50	40	3	311 030 005
6	16,5	12,5	6,3	64	50	3	311 030 006

SUPER-MINI -Terminaison à tête fraisée



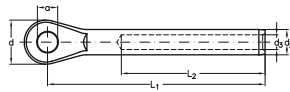
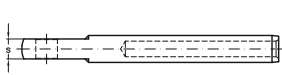
Diam du câble	d1 mm	d2 mm	d3 mm	L1 mm	L2 mm	h mm	Référence
2	7,6	4,5	2,2	21,0	15	1,7	321 030 002
3	8,7	5,4	3,3	27,0	20	2,0	321 030 003
4	10,9	6,5	4,3	29,0	22	2,5	321 030 004
5	12,5	7,5	5,3	32,5	25	3,0	321 030 005
6	15,0	9,0	6,3	38,0	30	4,0	321 030 006
8	20,0	12,5	8,5	50,0	40	5,0	321 030 008

SUPER-MINI -Terminaison à tête bombée



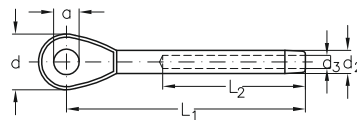
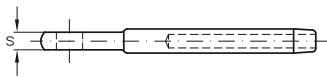
Diam du câble	d1 mm	d2 mm	d3 mm	L1 mm	L2 mm	h mm	Référence
2	7,6	4,5	2,2	19	15	1,65	321 040 002
3	8,7	5,4	3,3	25	20	1,70	321 040 003
4	10,9	6,5	4,3	27	22	2,20	321 040 004
5	12,5	7,5	5,3	30	25	2,5	321 040 005
6	15,0	9,0	6,3	35	30	3,0	321 040 006
8	20,0	12,5	8,5	48	40	4,0	321 040 008

MAXI -Terminaison à œil - à sertir



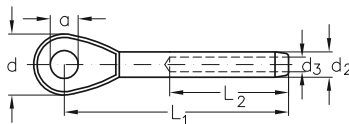
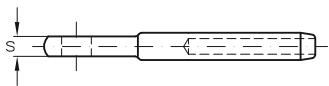
Diam du câble	d mm	d2 mm	d3 mm	L1 mm	L2 mm	a mm	s mm	Charge de rupture en kg	Référence
12	40	20	12,5	156	105	19,3	15	11 400	371 025 012
14	48	25	14,8	205	140	23	18	15 900	371 025 013
16	54	28	17,0	232	160	26	20	19 000	370 025 016
19	66	34,5	20,0	302	200	28,5	25	31 000	371 025 019
22	70	40,5	23,5	348	230	33	30	42 000	371 025 022
26	81	46	27,5	400	280	36	30	53 000	371 025 026

STANDARD -Terminaison à œil - à sertir



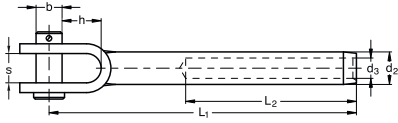
Diam du câble	d mm	d2 mm	d3 mm	L1 mm	L2 mm	a mm	s mm	Référence
3	14	6,3	3,3	55	38	6,5	5,0	301 025 003
4	17	7,5	4,3	65	45	8,5	6,0	301 025 004
5	21,5	9,0	5,3	79	52	10,0	7,0	301 025 005
6	24,5	12,5	6,3	94	63	12,5	8,0	301 025 006
7	28	14,2	7,3	105	70	12,5	9,0	301 025 007
8	30	16,0	8,3	124	80	14,5	10,0	301 025 008
10	34	17,8	10,5	144	90	16,0	11,0	301 025 010

MINI - Terminaison à œil - à sertir



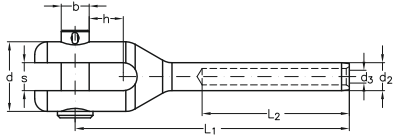
Diam du câble	d mm	d2 mm	d3 mm	L1 mm	L2 mm	a mm	s mm	Référence
3	15	6,3	3,3	40	18	6,5	5	311 025 003
4	17	7,5	4,3	52	24	8,5	6	311 025 004
5	20	9,0	5,3	62	30	9,5	7	311 025 005
6	25	12,5	6,3	75	36	13,0	8	311 025 006

MAXI -Terminaison à chape soudée - à sertir



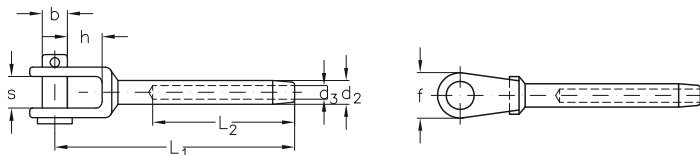
Diam cable mm	d2 mm	d3 mm	L1 mm	L2 mm	h mm	s mm	b mm	Charge de rupture kg	Référence
12	20	12,5	189	105	41,0	24	19	11 200	371 020 012
14	25	14,8	232	140	46,5	30	22	15 000	371 020 014
16	28	17,0	264	160	49,5	30	25	19 000	371 020 016

MAXI -Terminaison à chape usinée - à sertir



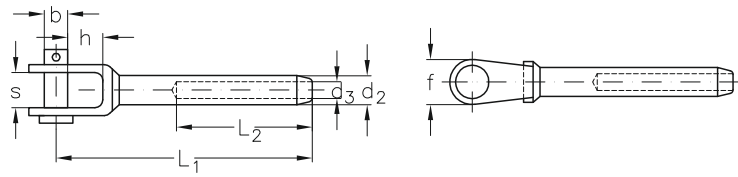
Diam cable mm	d2 mm	d3 mm	L1 mm	L2 mm	h mm	s mm	b mm	Charge de rupture kg	Référence
12	20	12,5	197	105	35,5	20	19	9 500	371 021 012
14	25	14,8	239	140	38,0	22	22	15 000	371 021 014
16	28	17,0	271	160	39,3	25	25,4	19 000	371 021 016
19	34,5	20,0	327	200	41,0	30	28	27 000	371 021 019
22	40,5	23,5	377	230	51,0	35	32	35 000	371 021 022
26	46,0	27,5	434	280	49,5	35	35	48 000	371 021 026

STANDARD - Terminaison à chape à sertir



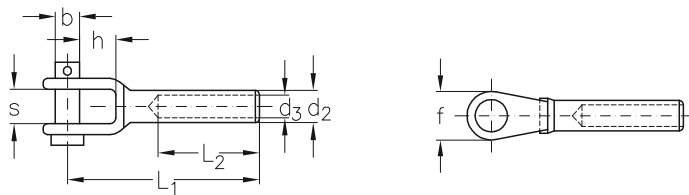
Diam câble mm	d2 mm	d3 mm	l1 mm	l2 mm	h mm	s mm	b mm	f mm	Référence
3	6,3	3,3	67	38	8,5	7	6,0	13,5	301 020 003
4	7,5	4,3	76	45	11	10	7,9	17,5	301 020 004
5	9,0	5,3	85	52	13	12	9,0	20	301 020 005
6	12,5	6,3	108	63	22	13	12,0	24	301 020 006
7	14,2	7,3	114	70	22	14	12,5	24	301 020 007
8	16,0	8,3	146	80	22	15	14,9	32	301 020 008
10	17,8	10,5	163	100	24	18	15,9	34	301 020 010

MINI - Terminaison à chape à sertir



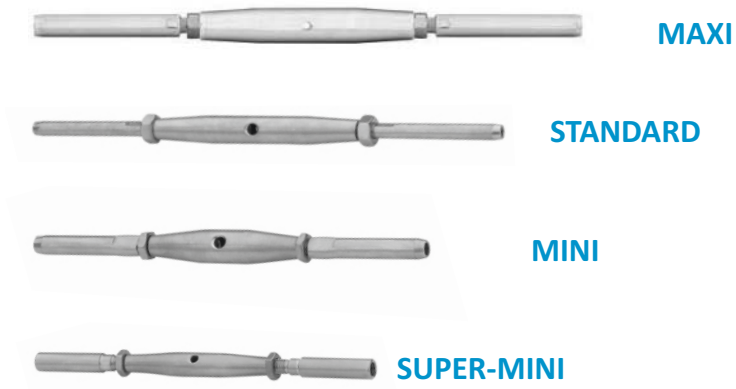
Diam câble mm	d2 mm	d3 mm	l1 mm	l2 mm	h mm	s mm	b mm	f mm	Référence
3	6,3	3,3	56	27	9	7	5	12	311 020 003
4	7,5	4,3	64	35	8	8	6	13	311 020 004
5	9,0	5,3	71	40	11	11	8	17,5	311 020 005
6	12,5	6,3	86	50	13	12	9	20	311 020 006

SUPER-MINI - Terminaison à chape à sertir

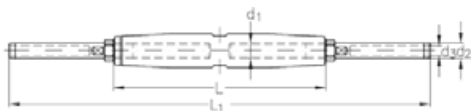


Diam câble mm	d2 mm	d3 mm	l1 mm	l2 mm	h mm	s mm	b mm	f mm	Référence
3	5,5	3,5	45	20	9,5	7,5	5	12,5	321 020 003
4	6,3	4,4	45	22	9,5	7,5	5	12,5	321 020 004
5	7,5	5,3	52	25	10,0	10,0	6	14,5	321 020 005
6	9,0	6,5	58	30	11,0	11,0	8	17,5	321 020 006

RIDOIRS AVEC 2 TERMINAISONS SIMPLES À SERTIR

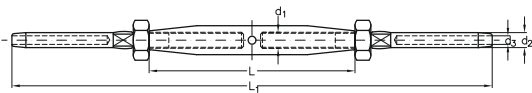


MAXI - Ridoir deux terminaisons (avec bague taraudée en bronze)



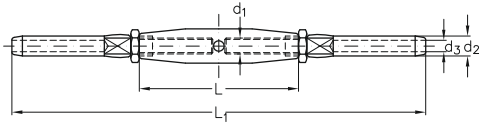
Ø câble	Ø filetage	d2 mm	d3 mm	l mm	L1 mm	Charge de rupture kg	Référence
12	M20	20,0	12,5	240	524	11.400	371 261 220
14	M22	25	14,8	270	639	15.900	371 261 422
16	M22	28	17	270	689	18.000	371 261 622
16	M24	28	17	325	746	19.400	371 261 624
19	M27	34,5	20	345	879	23.000	371 261 927
22	M30	40,5	23,5	375	983	28.000	371 262 230
26	M36	46	27,5	410	1122	41.000	371 262 636

STANDARD - Ridoir deux terminaisons



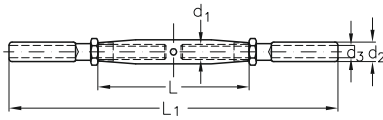
Ø câble	Ø filetage	d2 mm	d3 mm	l mm	L1 mm	Référence
2,5	M5	5,4	2,7	80	178	301 210 005
3	M6	6,3	3,3	95	203	301 210 006
4	M8	7,5	4,3	105	225	301 210 008
5	M10	9	5,3	125	260	301 210 010
6	M12	12,5	6,3	150	335	301 210 012
8	M16	16	8,3	190	440	301 210 016
10	M20	17,8	10,5	210	570	301 210 020

MINI - Ridoir deux terminaisons



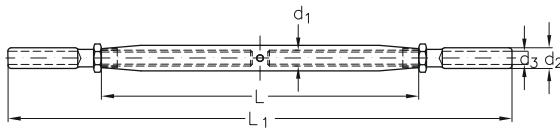
∅ câble	∅ filetage	d2 mm	d3 mm	l mm	L1 mm	Référence
3	M5	6,3	3,3	50	123	311 210 005
4	M6	7,5	4,3	60	158	311 210 006
5	M8	9	5,3	60	169	311 210 008
6	M10	12,5	6,3	80	220	311 210 010

SUPER MINI - Ridoir deux terminaisons



∅ câble	∅ filetage	d2 mm	d3 mm	l mm	L1 mm	Référence
3	M4	5,4	3,3	40	96	321 210 004
4	M5	6,5	4,3	50	110	321 210 005
5	M6	7,5	5,3	60	134	321 210 006
6	M8	9,0	6,3	60	142	321 210 008

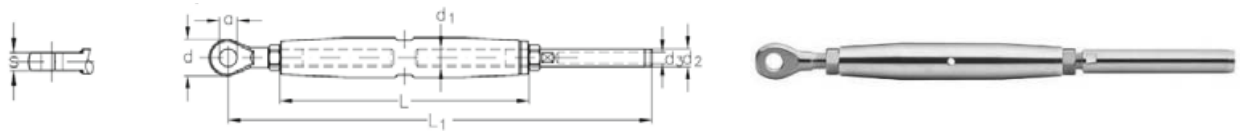
SUPER MINI - Ridoir cage longue avec deux terminaisons



∅ câble	∅ filetage	d2 mm	d3 mm	l mm	L1 mm	Référence
3	M4	5,4	3,3	80	135	321 220 004
4	M5	6,5	4,3	100	160	321 220 005
5	M6	7,5	5,3	120	193	321 220 006
6	M8	9,0	6,3	120	204	321 220 008

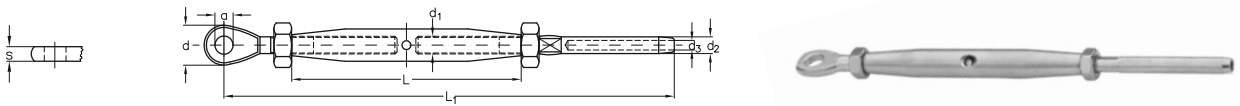
RIDOIRS AVEC CÊIL ET TERMINAISON SIMPLE À SERTIR

MAXI Ridoir CÊil (filetage à droite) et Terminaison simple



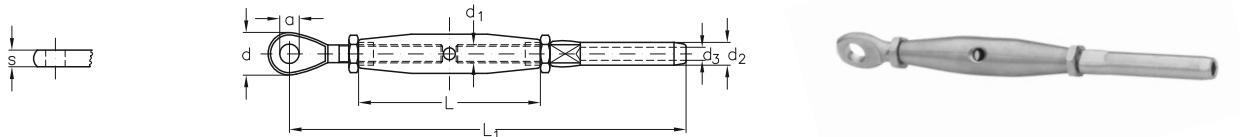
∅ câble	∅ filetage	d2 mm	d3 mm	d mm	a mm	s mm	l mm	L1 mm	Charge de rupture kg	Référence
12	M20	20,0	12,5	40	19,5	15	240	439	11.400	371 271 220
14	M22	25	14,8	47	23	18	270	527,5	15.200	371 271 422
16	M22	28	17	47	23	18	270	552,5	15.200	371 271 622
16	M24	28	17	53	25,5	20	325	613	17.700	371 271 624
19	M27	34,5	20	65	28,5	25	345	701,5	23.000	371 271 927
22	M30	40,5	23,5	70	32,5	30	375	777	28.000	371 272 230
26	M36	46	27,5	80	35,5	30	410	869	41.000	371 272 636

STANDARD Ridoir à CÊil (filetage à droite) et Terminaison simple



∅ câble	∅ filetage	d2 mm	d3 mm	d mm	a mm	s mm	l mm	L1 mm	Référence
2,5	M5	5,4	2,7	11,5	5,5	3	80	156	301 214 005
3	M6	6,3	3,3	13,5	6,5	4	95	168	301 214 006
4	M8	7,5	4,3	17,5	8,5	5	105	200	301 214 008
5	M10	9	5,3	21,5	10,5	6	125	234	301 214 010
6	M12	12,5	6,3	26	13	8	150	280	301 214 012
8	M16	16	8,3	31	14,5	10	190	362	301 214 016
10	M20	17,8	10,5	40	19,5	15	210	405	301 214 020

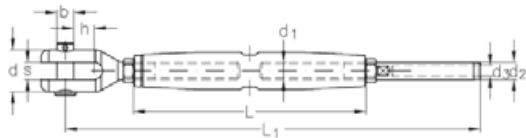
MINI Ridoir à CÊil (filetage à droite) et Terminaison simple



∅ câble	∅ filetage	d2 mm	d3 mm	d mm	a mm	s mm	l mm	L1 mm	Référence
3	M5	6,3	3,3	12	5,5	3	50	111	311 214 005
4	M6	7,5	4,3	13,5	6,5	4	60	130	311 214 006
5	M8	9	5,3	17,5	8,5	5	60	139	311 214 008
6	M10	12,5	6,3	22	10,5	6	80	181	311 214 010

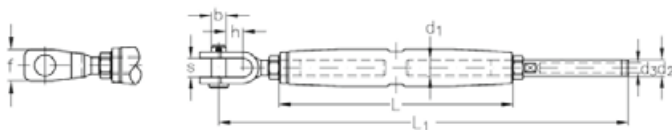
RIDOIRS AVEC CHAPE ET TERMINAISON SIMPLE À SERTIR

MAXI - Ridoir Chape **USINÉE** (filetage à gauche) et Terminaison simple



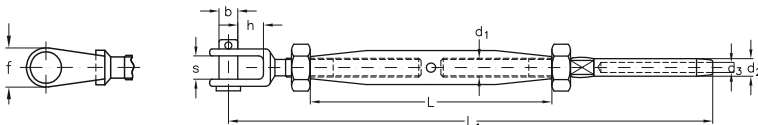
∅ câble	∅ filetage	d mm	d2 mm	d3 mm	h mm	s mm	b mm	l mm	L1 mm	Charge de rupture kg	Référence
12	M20	50	20	12,5	35,5	20	19	240	489,5	11.400	371 241 220
14	M22	55	25	14,8	38	22	22	270	547	15.000	371 241 422
16	M22	55	28	17	38	22	22	270	572	15.000	371 241 622
16	M24	60	28	17	39,5	25	25	325	638	18.000	371 241 624
19	M27	70	34,5	20	41	30	28	345	728	23.000	371 241 927
22	M30	80	40,5	23,5	51	35	32	375	819	28.000	371 242 230
26	M36	85	46	27,5	49,5	35	35	410	906	41.000	371 242 636

MAXI - Ridoir Chape **SOUDÉE** (filetage à gauche) et Terminaison simple



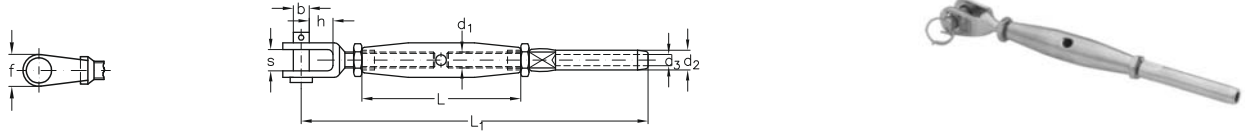
∅ câble	∅ filetage	d2 mm	d3 mm	h mm	s mm	b mm	l mm	L1 mm	f mm	Charge de rupture kg	Référence
12	M20	20	12,5	41	24	19	240	466	43	11.400	371 251 220
14	M22	25	14,8	46,5	30	22	270	555,5	45	15.900	371 251 422
16	M22	28	17	46,5	30	22	270	580,5	45	18.000	371 251 622
16	M24	28	17	49,3	30	25,4	325	641	50	19.400	371 251 624

STANDARD - Ridoir à Chape (filetage à gauche) et Terminaison simple



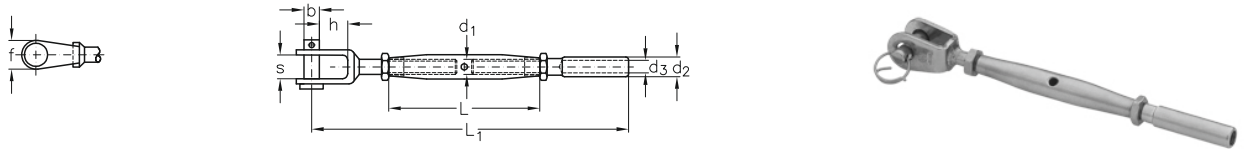
∅ câble	∅ filetage	d2 mm	d3 mm	h mm	s mm	b mm	f mm	l mm	L1 mm	Référence
2,5	M5	5,4	2,7	9	6	5	12	80	150	301 211 005
3	M6	6,3	3,3	8,5	7	6	13	95	175	301 211 006
4	M8	7,5	4,3	11	10	8	17	105	200	301 211 008
5	M10	9	5,3	13	12	9	20	125	225	301 211 010
6	M12	12,5	6,3	21	13	12	24	150	280	301 211 012
7	M14	14,2	7,3	22	14	14	32	165	320	301 211 014
8	M16	16	8,3	26	17	16	34	190	390	301 211 016
10	M20	17,8	10,5	29	20	19	43	210	415	301 211 020

MINI - Ridoir à Chape (filetage à gauche) et Terminaison simple



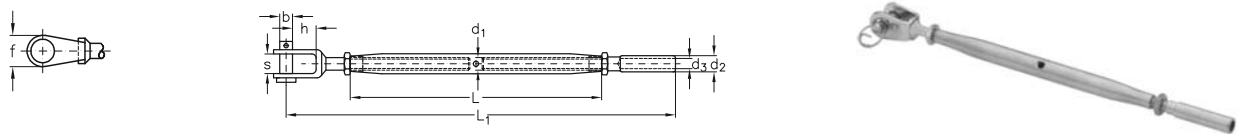
∅ câble	∅ filetage	d2 mm	d3 mm	h mm	s mm	b mm	l mm	L1 mm	f mm	Référence
3	M5	6,3	3,3	9	7	5	50	107	12	311 211 005
4	M6	7,5	4,3	8	8	6	60	133	13	311 211 006
5	M8	9	5,3	11	11	8	60	142	17	311 211 008
6	M10	12,5	6,3	13	12	9	80	190	20	311 211 010

SUPER-MINI Ridoir à Chape (filetage à gauche) et Terminaison simple



∅ câble	∅ filetage	d2 mm	d3 mm	h mm	s mm	b mm	l mm	L1 mm	f mm	Référence
3	M4	5,4	3,3	9	7	5	40	88	12	321 211 004
4	M5	6,5	4,3	9	7	5	50	102	12	321 211 005
5	M6	7,5	5,3	8	8	6	60	118	13	321 211 006
6	M8	9	6,3	11	11	8	60	130	17	321 211 008

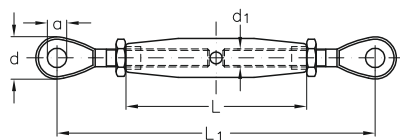
SUPER-MINI Ridoir cage longue à Chape (filetage à gauche) et Terminaison simple



∅ câble	∅ filetage	d2 mm	d3 mm	h mm	s mm	b mm	l mm	L1 mm	f mm	Référence
3	M4	5,4	3,3	9	7	5	80	130	12	321 221 004
4	M5	6,5	4,3	9	7	5	100	153	12	321 221 005
5	M6	7,5	5,3	8	8	6	120	182	13	321 221 006
6	M8	9	6,3	11	11	8	120	193	17	321 221 008

RIDOIRS AVEC 2 ŒILS

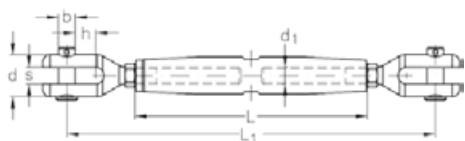
MINI - Ridoir 2 œils



\varnothing câble	\varnothing filetage	a mm	d mm	s mm	l mm	L1 mm	Référence
3	M5	5,5	12	3	50	106	311 218 105
4	M6	6,5	13,5	4	60	109	311 218 106
5	M8	8,5	17,5	5	60	123	311 218 108
6	M10	10,5	22	6	80	138	311 218 110

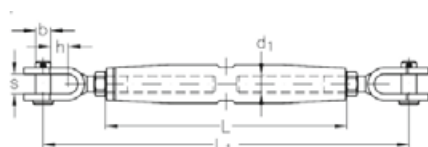
RIDOIRS AVEC 2 CHAPES

MAXI - Ridoir 2 Chapes **USINÉES** avec bague taraudée en bronze



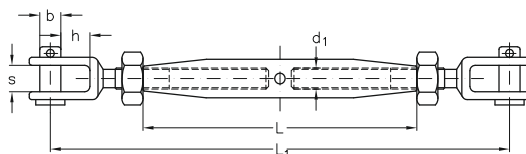
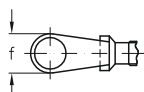
Désignation	∅ filetage	d mm	h mm	s mm	b mm	l mm	L1 mm	Charge de rupture kg	Référence
M20	M20	50	35,5	20	19	240	455	12.000	371 220 020
M22	M22	55	38	22	22	270	455	15.000	371 220 022
M24	M24	60	39,5	25	25	325	530	18.000	371 220 024
M27	M27	70	41	30	28	345	577	23.000	371 220 027
M30	M30	80	51	35	32	375	665	28.000	371 220 030
M36	M36	85	49,5	35	35	410	690	41.000	371 220 036

MAXI - Ridoir 2 Chapes **SOUDÉES** avec bague taraudée en bronze



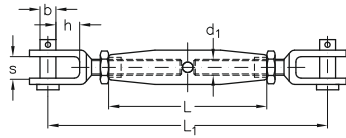
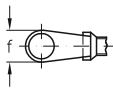
Désignation	∅ filetage	h mm	s mm	b mm	l mm	L1 mm	f mm	Charge de rupture kg	Référence
M20	M20	41	24	19	240	408	43	14.000	371 230 020
M22	M22	46,5	30	22	270	472	45	18.000	371 230 022
M24	M24	49,3	30	25,4	325	536	50	21.000	371 230 024

STANDARD - Ridoir 2 Chapes



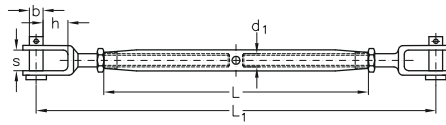
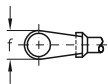
∅ filetage	h mm	s mm	b mm	f mm	l mm	L1 mm	Référence
M5	9	6	5	12	80	120	301 212 005
M6	8,5	7	6	13	95	145	301 212 006
M8	11	10	8	17	105	165	301 212 008
M10	13	12	9	20	125	195	301 212 010
M12	21	13	12	24	150	245	301 212 012
M14	22	14	14	32	165	270	301 212 014
M16	26	17	16	34	190	325	301 212 016
M20	26	20	19	43	210	385	301 212 020

MINI - Ridoir 2 Chapes



Désignation	Ø filetage	h mm	s mm	b mm	l mm	L1 mm	f mm	Référence
M4	M4	9	7	5	40	80	12	311 212 004
M5	M5	9	7	5	50	92	12	311 212 005
M6	M6	8	8	6	60	105	13	311 212 006
M8	M8	11	11	8	60	120	17	311 212 008
M10	M10	13	12	9	80	152	20	311 212 010

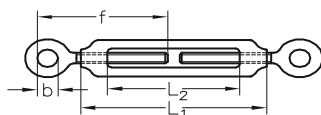
SUPER-MINI Ridoir cage longue 2 chapes



Désignation	Ø filetage	h mm	s mm	b mm	l mm	L1 mm	f mm	Référence
M4	M4	9	7	5	80	125	12	321 222 004
M5	M5	9	7	5	100	146	12	321 222 005
M6	M6	8	8	6	120	171	13	321 222 006
M8	M8	11	11	8	120	182	17	321 222 008

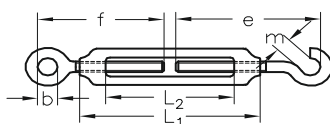
TENDEURS - CAGE OUVERTE - AISI 316

Tendeur - à cage ouverte - 2 œils



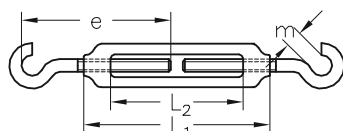
Désignation	Rupture kg	b mm	f mm	L1 mm	L2 mm	Référence
M5	400	7	50	70	55	308 500 005
M6	800	10	70	90	65	308 500 006
M8	1200	12	95	120	95	308 500 008
M10	1900	15	110	150	120	308 500 010
M12	3400	19	140	200	165	308 500 012
M16	5000	20	180	250	215	308 500 016
M20	8000	28	190	305	250	308 500 020

Tendeur - à cage ouverte - œil/crochet



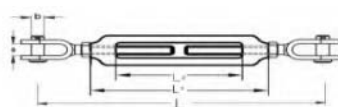
Désignation	Rupture kg	b mm	e mm	f mm	L1 mm	L2 mm	m mm	Référence
M5	100	7	55	50	70	55	6	308 501 005
M6	200	10	70	70	90	65	8	308 501 006
M8	350	12	95	95	120	95	9	308 501 008
M10	500	15	110	110	150	120	12	308 501 010
M12	1000	19	140	140	200	165	13	308 501 012
M16	1500	20	180	180	250	215	17	308 501 016
M20 ¾"	2000	28	195	190	305	250	20	308 501 020

Tendeur - à cage ouverte - 2 crochets



Désignation	Rupture kg	e mm	L1 mm	L2 mm	m mm	Référence
M5	100	55	70	55	6	308 502 005
M6	200	70	90	65	8	308 502 006
M8	350	95	120	95	9	308 502 008
M10	500	110	150	120	12	308 502 010
M12	1000	140	200	165	13	308 502 012
M16	1500	180	250	215	17	308 502 016
M20 ¾"	2000	195	305	250	20	308 502 020

Tendeur - à cage ouverte - 2 chapes - contre-écrous montés



Désignation	Rupture kg	s mm	b mm	L mm	L1 mm	L2 mm	Référence
M12	3400	15	12	295	200	170	308 503 012
M16	5000	17	16	328	200	162	308 503 016

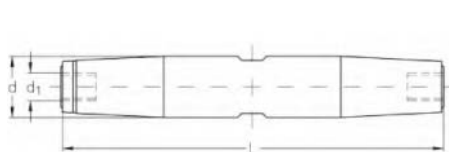


MONTAGE SPÉCIFIQUE - BESOINS SPÉCIFIQUES



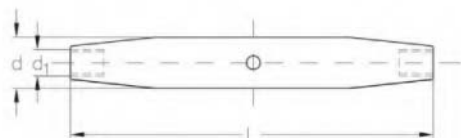
CORPS DE RIDOIRS - MAXI - STANDARD - MINI - SUPER-MINI

MAXI Corps de ridoir avec bague taraudée en bronze



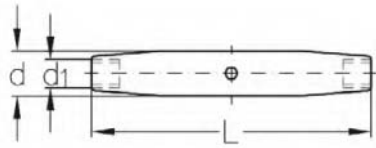
Désignation	∅ filetage	d mm	l mm	Charge de rupture kg	Référence
M20	M20	40	240	14.700	371 213 020
M22	M22	40	270	18.000	371 213 022
M24	M24	50	325	21.000	371 213 024
M27	M27	55	345	23.000	371 213 027
M30	M30	60	375	28.000	371 213 030
M36	M36	65	410	41.000	371 213 036

STANDARD Corps de ridoir



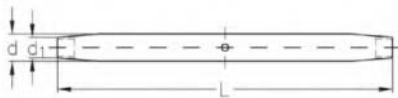
Désignation	∅ filetage	d mm	l mm	Référence
M5	M5	8	80	301 213 005
M6	M6	12,5	95	301 213 006
M8	M8	13,3	105	301 213 008
M10	M10	17,5	125	301 213 010
M12	M12	21,5	150	301 213 012
M16	M16	26,5	190	301 312 016
M20	M20	33,5	210	301 213 020

MINI & SUPER MINI Corps de ridoir



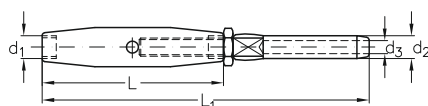
Désignation	∅ filetage	d mm	l mm	Référence
M4	M4	7	40	311 213 004
M5	M5	8	50	311 213 005
M6	M6	12,5	60	311 213 006
M8	M8	13,3	60	311 213 008
M10	M10	17,5	80	311 213 010

MINI & SUPER MINI Corps de ridoir cage longue



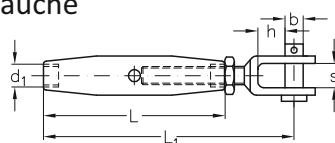
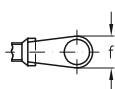
Désignation	∅ filetage	d mm	l mm	Référence
M4	M4	7	80	321 223 004
M5	M5	8	100	321 223 005
M6	M6	12,5	120	321 223 006
M8	M8	13,3	120	321 223 008
M10	M10	17,5	160	321 223 010

MINI Ridoir à Terminaison simple - Filetage à gauche



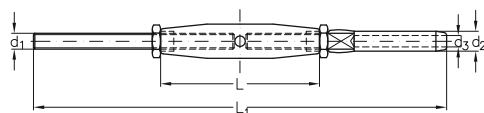
Désignation d1	∅ cable mm	d2 mm	d3 mm	L mm	L1 mm	Référence
M5	3	6,3	3,3	50	86	311 215 005
M6	4	7,5	4,3	60	109	311 215 006
M8	5	9,0	5,3	60	115	311 215 008
M10	6	12,5	6,3	80	150	311 215 010

MINI Ridoir à Chape - Filetage à gauche



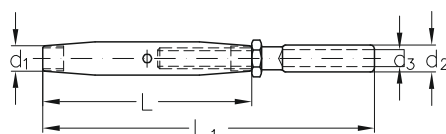
Désignation d1	h mm	s mm	b mm	L mm	L1 mm	f mm	Référence
M4	9	7	5	40	60	12	311 216 004
M5	9	7	5	50	71	12	311 216 005
M6	8	8	6	60	81	13	311 216 006
M8	11	11	8	60	88	17	311 216 008
M10	13	12	9	80	123	20	311 216 010

MINI Ridoir à tige filetée et terminaison simple - Filetage à gauche



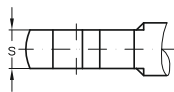
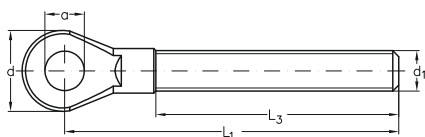
Désignation d1	∅ cable mm	d2 mm	d3 mm	L mm	L1 mm	Référence
M 5	3	6,3	3,3	50	124	311 217 005
M 6	4	7,5	4,3	60	152	311 217 006
M 8	5	9,0	5,3	60	168	311 217 008
M 10	6	12,5	6,3	80	215	311 217 010

SUPER-MINI Ridoir - à terminaison simple - Filetage à gauche



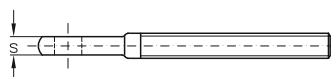
Désignation d1	∅ cable mm	d2 mm	d3 mm	L mm	L1 mm	Référence
M4	3	5,4	3,3	40	68	321 215 004
M5	4	6,5	4,3	50	80	321 215 005
M6	5	7,5	5,3	60	97	321 215 006
M8	6	9,0	6,3	60	102	321 215 008

MAXI - Terminaison à œil fileté - Filetage à droite



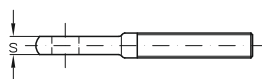
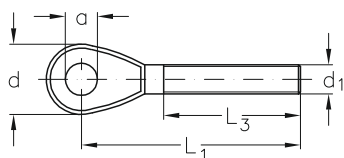
Désignation d1	L1 mm	L3 mm	a mm	s mm	d mm	Charge de rupture kg	Référence filetage à droite
M20	164	120	19,5	15	40	14700	371 510 020
M22	196,5	140	23,0	18	47	15200	371 510 022
M24	230	170	25,5	20	53	17700	371 510 024
M27	247,5	180	28,5	25	65	23000	371 510 027
M30	274	200	32,5	30	70	28000	371 510 030
M36	297	220	35,5	30	80	41000	371 510 036

STANDARD - Terminaison à œil fileté - Filetage à droite



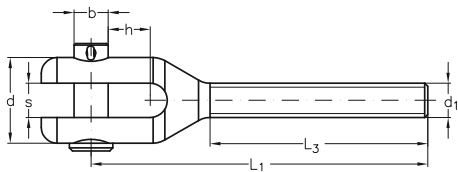
Désignation d1	L1 mm	L3 mm	a mm	s mm	d mm	Référence filetage à droite
M5	61	41	5,5	3	11,5	301 510 005
M6	63	47	6,5	4	13,5	301 510 006
M8	78	57	8,5	5	17,5	301 510 008
M10	89	63	10,5	6	21,5	301 510 010
M12	107	80	13,0	8	26	301 510 012
M16	134	100	14,5	10	31	301 510 016
M20	162	120	19,5	15	40	301 510 020

MINI - Terminaison à œil fileté (filetage à droite ou à gauche)



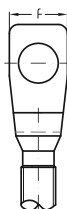
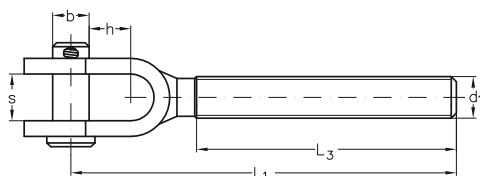
Désignation d1	L1 mm	L3 mm	a mm	s mm	d mm	Référence filetage à droite	Référence filetage à gauche
M5	47	25	5,5	3	12	311 510 005	311 511 005
M6	48	30	6,5	4	13,5	311 510 006	311 511 006
M8	56	35	8,5	5	17,5	311 510 008	311 511 008
M10	66	40	10,5	6	22	311 510 010	311 511 010

MAXI -Terminaison à chape filetée, **usinée** (filetage à droite ou à gauche)



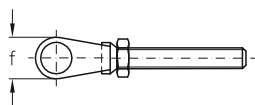
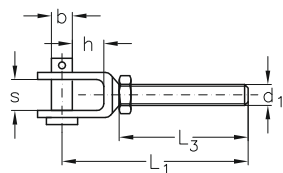
Désignation	Chape usinée d1	h mm	L1 mm	L3 mm	h mm	s mm	b mm	d mm	Charge de rupture kg	Référence filetage à droite	Référence filetage à gauche
M20	50	219,5	125	35,5	20	19	50	12000	371 522 020	371 523 020	
M22	55	216	140	38,0	22	22	55	15000	371 522 022	371 523 022	
M24	60	255	170	39,3	25	25	60	18000	371 522 024	371 523 024	
M27	70	274	180	41,0	30	28	70	23000	371 522 027	371 523 027	
M30	80	316	200	51,0	35	32	80	28000	371 522 030	371 523 030	
M36	85	334	220	49,5	35	35	85	41000	371 522 036	371 523 036	

MAXI -Terminaison à chape filetée, **soudée** (filetage à droite ou à gauche)



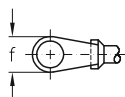
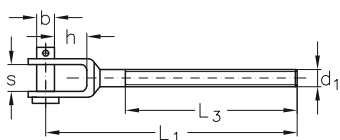
Désignation	Chape usinée d1	L1 mm	L3 mm	h mm	s mm	b mm	f mm	Charge de rupture kg	Référence filetage à droite	Référence filetage à gauche
M20	193	120	41	24	19	43	14000	371 520 020	371 521 020	
M22	224,5	140	46,5	30	22	45	18000	371 520 022	371 521 022	
M24	258	170	49,3	30	25,4	50	21000	371 520 024	371 521 024	

MINI - Terminaison à chape filetée (filetage à droite ou à gauche)



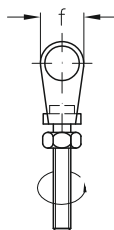
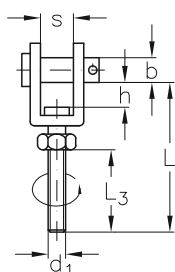
Désignation d1	L1 mm	L3 mm	h mm	s mm	b mm	f mm	Référence filetage à droite	Référence filetage à gauche
M4	40	20	9	7	5	12	311 520 004	311 521 004
M5	45	25	9	7	5	12	311 520 005	311 521 005
M6	52	30	8	8	6	13	311 520 006	311 521 006
M8	57	30	11	11	8	17	311 520 008	311 521 008
M10	77	40	13	12	9	20	311 520 010	311 521 010

SUPER-MINI Terminaison chape avec Tige filetée longue (filetage à droite ou à gauche)



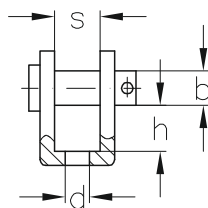
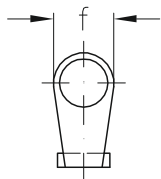
Désignation d1	L1 mm	L3 mm	h mm	s mm	b mm	f mm	Référence filetée à droite	Référence filetée à gauche
M4	60	40	9	7	5	12	321 520 004	321 521 004
M5	70	50	9	7	5	12	321 520 005	321 521 005
M6	82	60	9	8	6	13	321 520 006	321 521 006
M8	87	60	11	11	8	17	321 520 008	321 521 008
M10	105	78	13	12	9	20	321 520 010	321 521 010

Chape à émerillon - Filetage à droite



Désignation d1	S mm	b mm	h mm	l mm	l3 mm	f mm	Référence
M4	8	6	8	34	20	13	391 011 004
M5	11	8	11	43	25	17	391 011 005
M6	12	9	13	53	30	20	391 011 006
M8	14,5	12	21	67	35	24	391 011 008

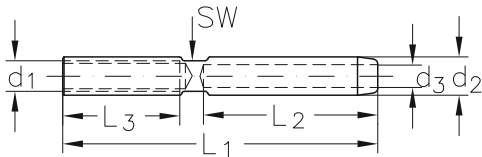
Chape percée



Désignation	S mm	b mm	h mm	d mm	f mm	Référence
4	8	6	8	4,6	13	391 010 004
5	11	8	11	5,5	17	391 010 005
6	12	9	13	6,5	20	391 010 006
8	14,5	12	21	8,5	24	391 010 008

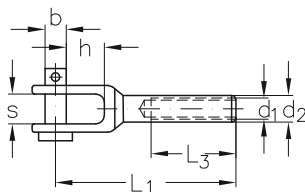
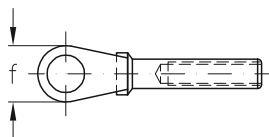
ÉLÉMENTS TARAUDÉS - MINI

MINI - Terminaison taraudée (à droite ou à gauche)



Diam du câble	Filetage d1	d2 mm	d3 mm	L1 mm	L2 mm	L3 mm	sw mm	Référence filetage à droite	Référence filetage à gauche
3	M 5	6,5	3,3	54	27	20	5	311 012 003	311 013 003
4	M 6	7,5	4,3	62	35	20	6	311 012 004	311 013 004
5	M 6	9,0	5,3	67	40	20	7	311 012 005	311 013 005
6	M 8	12,5	6,3	82	50	25	10	311 012 006	311 013 006
8	M 10	16,0	8,3	106	60	40	14	311 012 008	311 013 008

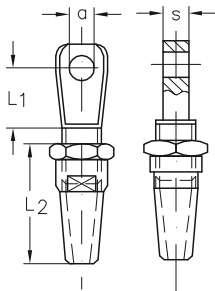
MINI - Terminaison à chape taraudée (à droite ou à gauche)



Désignation d1	d2 mm droite	d2 mm gauche	L1 mm	L3 mm	h mm	s mm	b mm	f mm	Référence taraudage à droite	Référence taraudage à gauche
M4	5,5		45	15	9,5	7,5	5	12,5	312 010 004	312 011 004
M5	7,5		50	20	9,5	7,5	5	12,5	312 010 005	312 011 005
M6	9	7,5	55	22	10	10	6	14,5	312 010 006	312 011 006
M8	12,5		65	30	11	11	8	17,5	312 010 008	312 011 008

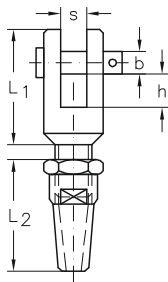
TERMINAISON A MONTAGE MANUEL

Terminaison à œil (montage manuel)



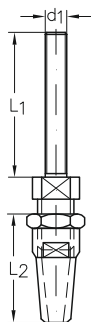
Désignation	∅ câble	l1 mm	l2 mm	a mm	s mm	Référence
3	3	21	29	5	5	331 620 003
4	4	22	31	6	7	331 620 004
5	5	36	36	8	8	331 620 005
6	6	36	50	11	9	331 620 006
8	8	27	47	15	11	331 620 008
10	10	40	64	16	11	331 620 010
12	12	44	75	19	19	331 620 012

Terminaison à chape (montage manuel)



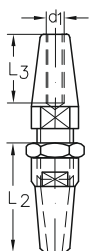
Désignation	∅ câble	l1 mm	l2 mm	h mm	s mm	b mm	Référence
3	3	28	29	14	4,8	5	331 610 003
4	4	31	31	9	7	6	331 610 004
5	5	37	36	12	8	8	331 610 005
6	6	39	49	14	10	8	331 610 006
8	8	49	47	17	12	10	331 610 008
10	10	55	64	15	11	12	331 610 010
12	12	72	75	23	18	19	331 610 012

Terminaison à tige filetée (montage manuel à droite)



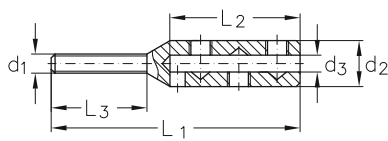
Désignation	∅ câble	d1 mm	L1 mm	L2 mm	Référence
3	3	M6	40	29	331 710 003
4	4	M8	50	31	331 710 004
5	5	M10	66	36	331 710 005
6	6	M12	72	50	331 710 006

Terminaison conique taraudée à droite (montage manuel à droite)



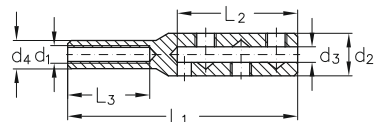
Désignation	∅ câble	d1 mm	L2 mm	L3 mm	Référence
3	3	M5	29	15	331 720 003
4	4	M6	31	15	331 720 004
5	5	M8	36	20	331 720 005
6	6	M8	49	20	331 720 006

MINI - Terminaison à vis - à tige filetée à droite ou à gauche



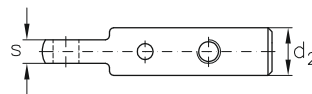
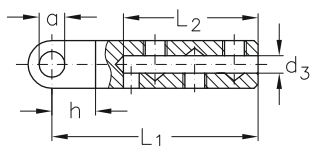
Désignation	∅ câble	filetage d1	d2 mm	d3 mm	l1 mm	l2 mm	l3 mm	Référence filetage droite	Référence filetage gauche
2	2	M4	8	2,4	50	25	20	331 010 002	331 012 002
3	3	M4	10	3,5	56	32	20	331 010 003	331 012 003
4	4	M5	12	4,5	65	34	25	331 010 004	331 012 004

MINI - Terminaison à vis taraudée à droite ou à gauche



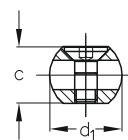
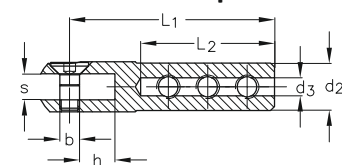
Désignation	∅ câble	filetage d1	d2 mm	d3 mm	d4 mm	l1 mm	l2 mm	l3 mm	Référence taraudage droite	Référence taraudage gauche
2	2	M4	8	2,4	6	50	25	20	331 210 002	331 212 002
3	3	M4	10	3,5	6	56	32	20	331 210 003	331 212 003
4	4	M5	12	4,5	8	65	34	25	331 210 004	331 212 004

MINI - Terminaison à vis à oeil



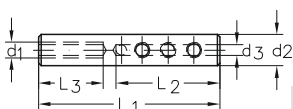
Désignation	∅ câble	d2 mm	d3 mm	l1 mm	l2 mm	a mm	s mm	h mm	Référence
2	2	8	2,4	37	25	4,5	4	9	331 310 002
3	3	10	3,5	43	32	5,5	5	11	331 310 003
4	4	12	4,5	52	34	6,5	6	11	331 310 004

MINI - Terminaison à vis à chape



Désignation	∅ câble	c mm	d1 mm	d2 mm	d3 mm	l1 mm	l2 mm	s mm	h mm	b mm	Référence
2	2	10	12	8	2,4	37	25	4,5	7	M4	331 410 002
3	3	10,5	13	10	3,5	50	32	5,5	9	M4	331 410 003
4	4	12,5	16	12	4,5	52	34	6,5	9	M5	331 410 004

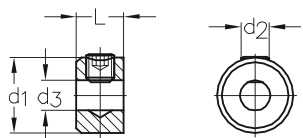
MINI - Terminaison taraudée à droite



Désignation	∅ câble	∅ filetage	d2 mm	d3 mm	l1 mm	l2 mm	l3 mm	Référence
4	3+4	M6	12	4,5	70	40	25	331 510 004

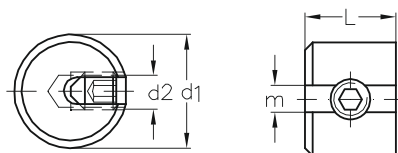
ACCESSOIRES

Anneau de fixation à visser



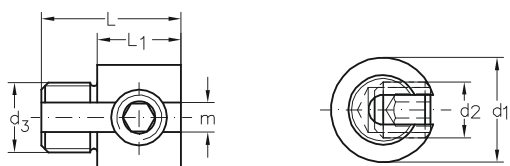
Désignation	Diam câble mm	d1 mm	d2 mm	d3 mm	L mm	Référence
2	2	8	M4	2,3	6	351 310 002
3	3	10	M4	3,3	6	351 310 003
4	4	12	M4	4,3	8	351 310 004

Arrêt-Butoir



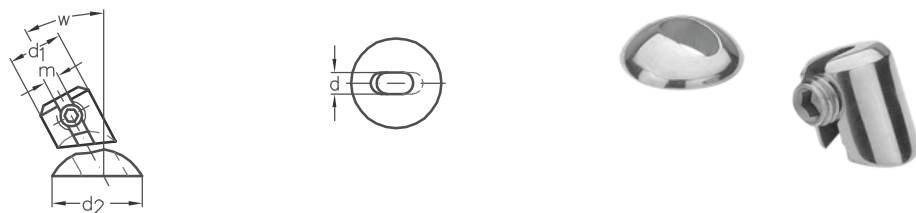
Désignation	Diam câble mm	m mm	d1 mm	d2 mm	L mm	Référence
2	1,5 + 2	2,2	10	M4	8	351 710 002
4	3 + 4	4,3	15	M8	12	351 710 004
6	5 + 6	6,3	20	M10	15	351 710 006

Arrêt d'extrémité



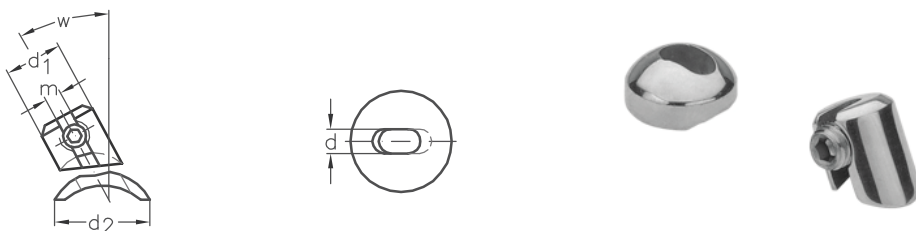
Désignation	Diam câble mm	m mm	d1 mm	d2	d3	L mm	L1 mm	Référence
4	3 + 4	4,3	15	M8	M10	20	12	333 110 004

Arrêt multi-angles - pour poteau PLAT



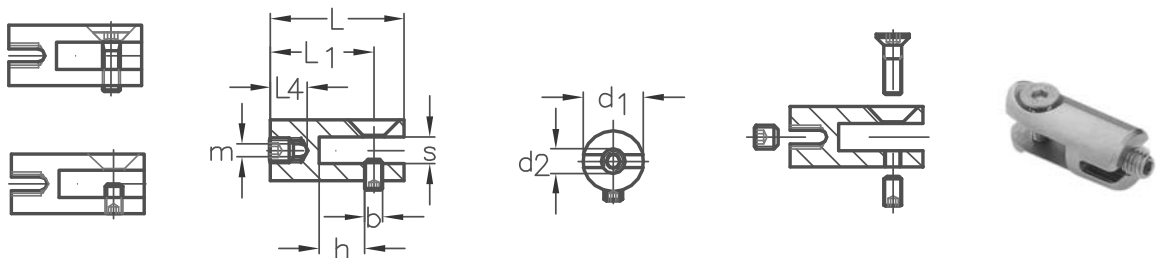
Désignation	Ø câble mm	d mm	d1 mm	d2 mm	m mm	w		Référence
						de mm	à mm	
4	3 + 4	6,5	15	20	4,2	25°	45°	332 520 004
6	5 + 6	10,5	20	24	6,2	25°	45°	332 520 006

Arrêt multi-angles - pour poteau ROND



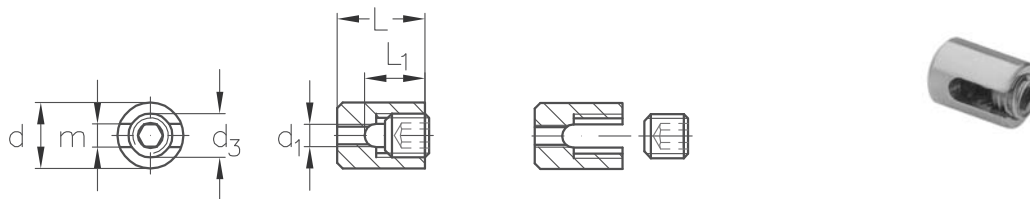
Désignation	Ø câble mm	d mm	d1 mm	d2 mm	m mm	w		Référence
						de mm	à mm	
4	3 + 4	6,5	15	20	4,2	25°	45°	332 522 004
6	5 + 6	10,5	20	24	6,2	25°	45°	332 522 006

Attache support à chape



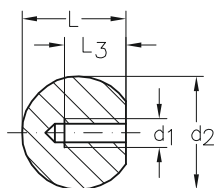
Désignation	Ø câble mm	L mm	L1 mm	L4 mm	d1 mm	d2	m mm	h mm	b	s mm	Référence
2	1,5 + 2	22	17	5	10	M4	2,2	7,5	M3	4,5	352 210 002

Attache support à visser

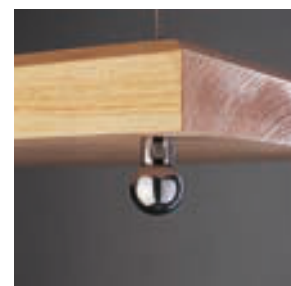
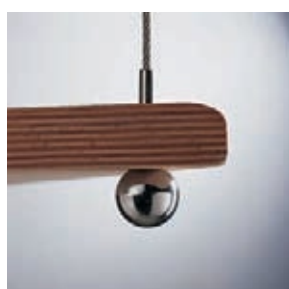


Désignation	Ø câble mm	m mm	L mm	L1 mm	d mm	d1	d3	Référence
2	1,5 + 2	2,2	10	5	8	M4	M4	352 110 002
4	3 + 4	4,2	16	11	12	M4	M8	352 110 004
4/10	3 + 4	4,2	19	12	20	M6	M8	352 110 410

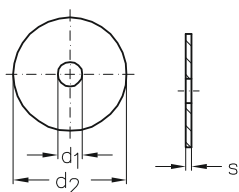
Boule - taraudée à droite



Désignation	filetage d1	d2 mm	L mm	L3 mm	Référence
M 4/15	M4	15	14,0	9	333 210 400
M 5/20	M5	20	18,5	12	333 210 520
M 5/24	M5	24	22,0	15	333 210 500
M 6/20	M6	20	18,5	12	333 210 620
M 6/24	M6	24	22,0	15	333 210 600
M 8/24	M8	24	22,0	15	333 210 800
M 10/24	M10	24	22,0	15	333 211 000

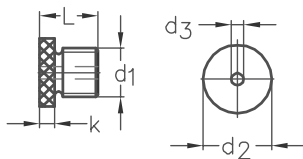


Cache inox - pour console murale estampé



Désignation	d2 mm	d1 mm	s mm	Référence
30	30	5,5	1,5	341 710 030
40	40	6,4	1,5	341 710 040
45	45	8,5	2	341 710 045
50	50	11	2	341 710 050
60	60	13	3	341 710 060
70	70	13	3	341 710 070

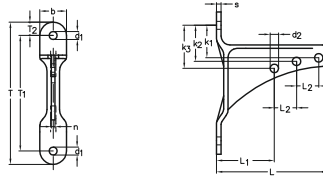
Capuchon de douille



Désignation	L mm	k mm	d1 mm	d2 mm	d3 mm	Référence
M8	9	2,5	M8	12	2,5	351 110 008
M10	12	3	M10	14	4,5	351 110 010

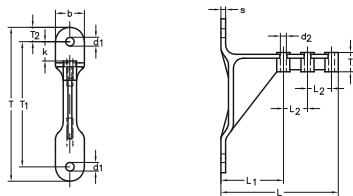


Console murale - Fixation par terminaison à chape



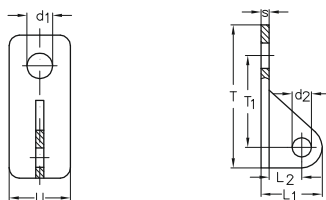
T	T1	T2	d1	d2	s	b	n	L	L1	L2	k1	k2	k3	Référence
mm	mm	mm	mm	mm	mm	mm	mm	mm	mm	mm	mm	mm	mm	
160	130	15	9	9,5	5	30	4	125	65	25	36,5	40,5	48,5	341 520 005

Console murale - Fixation par terminaison fileté



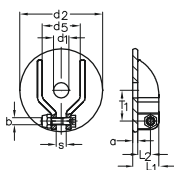
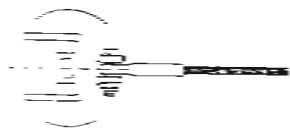
T	T1	T2	T3	k	d1	d2	s	b	L	L1	L2	Référence
mm	mm	mm	mm	mm	mm	mm	mm	mm	mm	mm	mm	
160	130	15	20	20	9	6,2	5	30	122	65	25	341 520 001

Console murale petit modèle



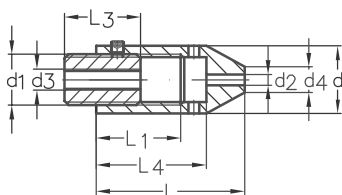
Désignation	U	T	T1	S	L1	L2	d1	d2	Rupture	Référence
	mm	mm	mm	mm	mm	mm	mm	mm		
10	10	28	16,5	2	14	7	6,5	5,5	8 KN	341 910 010
20	20	48	30	3	20	9	8,5	6,5	12 KN	341 910 020
30	30	70	45	4	30	16	12,5	9,5	32 KN	341 910 030

Console murale type Y

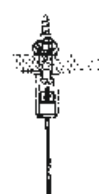
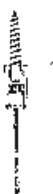


Désignation	d1 mm	d2 mm	d5 mm	T1 mm	L1 mm	L2 mm	a mm	b mm	s mm	Référence
70 x 13	13	70	30	26	22	11	4	M6	8,5	341 810 070

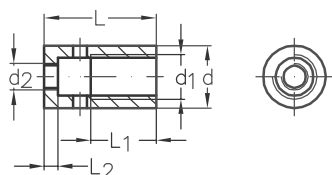
Déco-douille de tension



Désignation	∅ câble mm	L mm	L1 mm	L3 mm	L4 mm	d mm	d1	d2 mm	d3	d4 mm	Référence
2	1,5 + 2	35	20	18	26	16	M12	2,5	M5	6	351 410 002
4	3 + 4	40	25	23	33	20	M16	4,5	M6	12	351 410 004

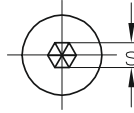
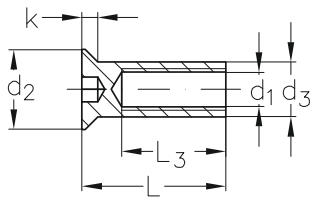


Douille à visser



Désignation	∅ câble termination cylindrique mm	∅ câble anneau de fixation mm	L mm	L1 mm	L2 mm	d mm	d1	d2	Référence
M8	1,5 + 2	-	20	12	3	12	M8	M4	351 010 008
M10	3 + 4	2	25	15	3	14	M10	M6	351 010 010

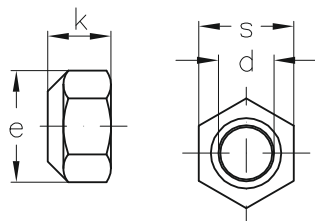
Douille de tension - Taraudée à droite



Désignation	L mm	L3 mm	k mm	d2 mm	d3 mm	s mm	Référence
M3	15	10,5	2	9	5	3	367 010 003
M4	15	10,5	2	9	5,5	3	367 010 004
M5	29	21	2	10	6,6	3	367 010 005
M6	29	21	2,7	12	8	4	367 010 006
M8	29	21	3,2	16	11	5	367 010 008
M10	30	21	3,7	20	14	6	367 010 010

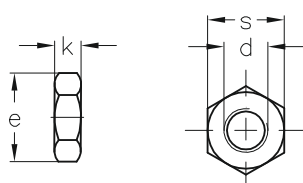


Ecrou anti-dessérage - DIN 985 - Filetage à droite



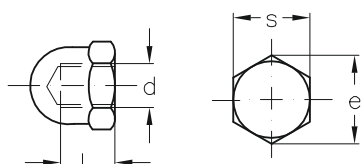
Désignation d	e mm	s mm	k mm	Référence filetage à droite
M4	7,7	7	5	303 514 004
M5	8,8	8	5	303 514 005
M6	11,1	10	6	303 514 006
M8	14,4	13	8	303 514 008
M10	18,9	17	10	303 514 010
M12	21,1	19	12	303 514 012

Ecrou bas à six pans - DIN 439 - Filetage à droite ou à gauche



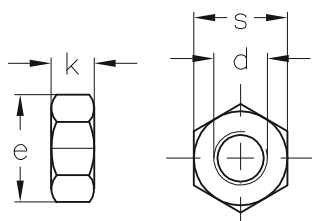
Désignation d	e mm	s mm	k mm	Référence filetage à droite	Référence filetage à gauche
M4	7,7	7	2,1	303 512 004	303 513 004
M5	8,8	8	2,7	303 512 005	303 513 005
M6	11,1	10	3,2	303 512 006	303 513 006
M8	14,4	13	4,0	303 512 008	303 513 008
M10	18,9	17	5,0	303 512 010	303 513 010
M12	21,1	19	6,0	303 512 012	303 513 012
M16	26,8	24	8,0	303 512 016	303 513 016

Ecrou borgne - DIN 1587 - Filetage à droite



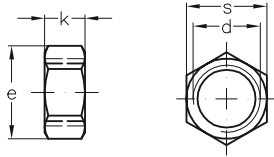
Désignation d	L mm	e mm	s mm	Référence
M4	5	7,7	7	303 120 004
M5	7,5	8,8	8	303 120 005
M6	8	11,1	10	303 120 006
M8	11	14,4	13	303 120 008
M10	13	18,9	17	303 120 010
M12	16	21,1	19	303 120 012
M16	21	26,8	24	303 120 016

Ecrou à six pans - DIN 934 - Filetage à droite ou à gauche



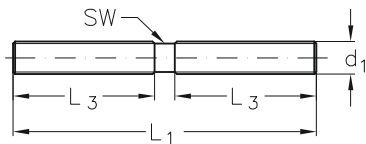
Désignation d1	e mm	s mm	k mm	Référence filetage à droite	Référence filetage à gauche
M3	6	5,5	2,4	303 510 003	303 511 003
M4	7,7	7	3,2	303 510 004	-
M5	8,8	8	4	303 510 005	303 511 005
M6	11,1	10	5	303 510 006	303 511 006
M8	14,4	13	6,5	303 510 008	303 511 008
M10	18,9	17	8	303 510 010	303 511 010
M12	21,1	19	10	303 510 012	303 511 012
M16	26,8	24	13	303 510 016	303 511 016
M20	33,6	30	19	303 510 020	303 511 020

Ecrou à six pans - MAXI - Filetage à droite ou à gauche



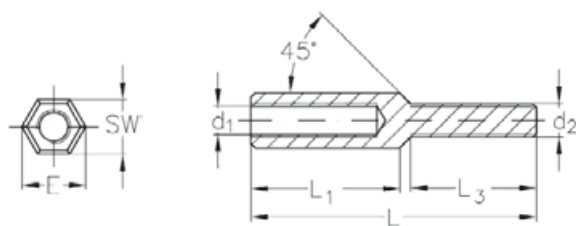
Désignation d1	e mm	s mm	k mm	Référence filetage à droite	Référence filetage à gauche
M20	27,7	24	13	371 010 020	371 011 020
M22	34,6	30	16,5	371 010 022	371 011 022
M24	41,6	36	17,5	371 010 024	371 011 024
M27	47,3	41	22	371 010 027	371 011 027
M30	53,1	46	24	371 010 030	371 011 030
M36	63,5	55	29	371 010 036	371 011 036

Goujon - une extrémité fileté à droite, l'autre à gauche



Désignation d1	L1 mm	L3 mm	sw mm	Référence
M5	55	25	4	302 510 005
M6	65	30	5	302 510 006
M8	75	35	7	302 510 008
M10	85	40	9	302 510 010

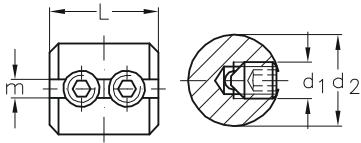
Manchon de tension - Taraudé à gauche et fileté à droite



Désignation	L mm	l1 mm	L3 mm	d1 taraudage droite	d2 filetage gauche	sw mm	e mm	Référence
M3	34	15	15	M3	M3	7	7,7	367 000 003
M4	45	20	20	M4	M4	7	7,7	367 000 004
M5	55	25	25	M5	M5	8	8,9	367 000 005
M6	65	30	30	M6	M6	10	11,1	367 000 006
M8	68	30	30	M8	M8	13	14,4	367 000 008
M10	90	40	40	M10	M10	17	18,9	367 000 010

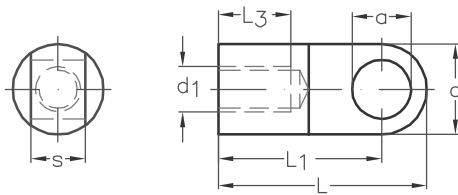


Manchon serre-câble cylindrique



Désignation	Ø câble	m mm	d1 mm	d2 mm	L mm	Référence
4	3 + 4	4,2	M8	20	24	391 510 004
6	5 + 6	6,2	M10	28	32	391 510 006

Œil taraudé à droite



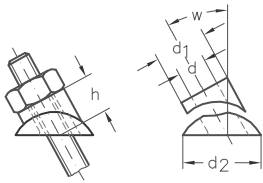
Désignation d1	d mm	L mm	L1 mm	L3 mm	a mm	s mm	Référence
M4	10	23	18	5	5,5	6	351 810 004
M5	10	23	18	5	6,5	6	351 810 005
M6	14	30	23	6	8,5	7	351 810 006
M8	16	33	25	8	9,5	9	351 810 008
M10	18	34	25	12	9,5	7	351 810 010
M12	20	36	25	15	9,5	7	351 810 012

Piton à œil - modèle long - Filetage à droite



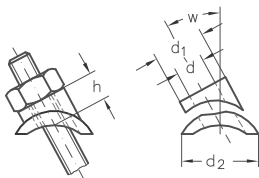
Désignation d1	L1 mm	L3 mm	a mm	s mm	Référence
M6	60	54	16	5	303 018 006
M8	80	70	20	6	303 018 008
M10	100	88	24	8	303 018 010
M12	100	88	30	10	303 018 012

Positionneur d'angle multiple - pour poteau PLAT



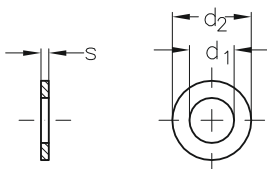
Désignation	pour filetage	d mm	d1 mm	d2 mm	de mm	w		h		Référence
						à mm	de mm	à mm		
6	M4 – M6	6,4	13	20	25°	45°	9,5	10,5	332 510 006	
10	M8 – M10	10,6	18	24	25°	45°	14	15	332 510 010	

Positionneur d'angle multiple - pour poteau ROND



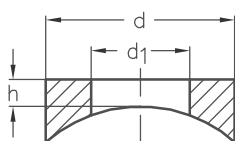
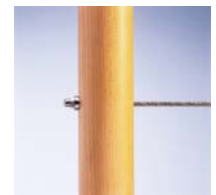
Désignation	pour filetage	d mm	d1 mm	d2 mm	de mm	w		h		Référence
						à mm	de mm	à mm		
6	M4 – M6	6,4	13	20	25°	45°	12	13	332 511 006	
10	M8 – M10	10,6	18	24	25°	45°	16	18	332 511 010	

Rondelle - DIN 125 - Forme A



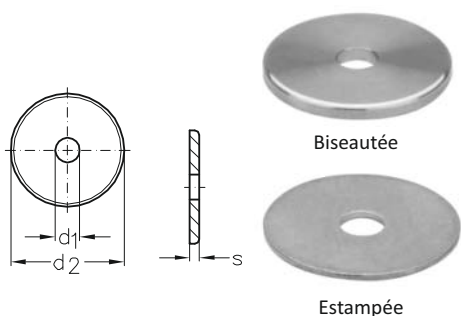
Désignation d1 mm	d2 mm	s mm	Référence
4,3	9	0,8	303 110 004
5,3	10	1,0	303 110 005
6,4	12,5	1,6	303 110 006
8,4	17	1,6	303 110 008
10,5	21	2,0	303 110 010
13	24	2,5	303 110 013
17	30	3,0	303 110 017

Rondelle spéciale - pour poteau ROND



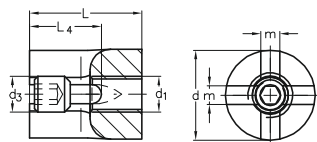
Désignation	pour filetage	d mm	d1 mm	h mm	Ø du poteau		Référence
					de mm	à mm	
6	M6	13	6,6	3	30	50	333 010 006
10	M10	21	11,0	3	30	50	333 010 010

Rosace - pour console murale



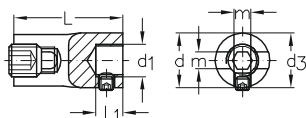
Désignation	Présentation	d1	d2	s	Référence
		mm	mm	mm	
60 x 13	Biseautée	13	60	5	341 610 001
58 x 14	Estampée	14	58	5	341 710 014

Serre-câble croisé 3D - avec fixation murale M8



Désignation	Ø cable mm	d	L	L4	d1	d3	m	Référence
		mm	mm	mm	mm	mm	mm	
4	3 + 4	20	25	16	M8	M10	4,2	341 114 004

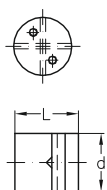
Serre-câble croisé 3D - avec fixation murale M12



Désignation	Ø cable mm	d	L	d1	d3	L1	m	Référence
		mm	mm	mm	mm	mm	mm	
4	3 + 4	20	36	M12	M10	10	4,2	341 014 004
6	5 + 6	20	40	M12	M12	10	6,2	341 014 006

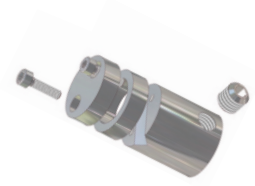
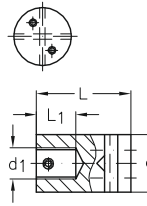
Pour un croisement simple des câbles, angle de 90°.
Fixation murale à prévoir en sus avec une tige filetée en M12 (non fournie)
3 différentes directions de câbles sont possible

Serre-câble croisé multi-angles - pour croisement des câbles sous n'importe quel angle



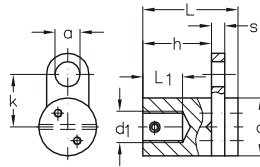
Désignation	Marquage	Ø cable mm	d	L	Référence
			mm	mm	
4	V	3 + 4	22	24	341 016 004
6	∩	5 + 6	22	26	341 016 006

Serre-câble croisé multi-angles - avec fixation murale M12



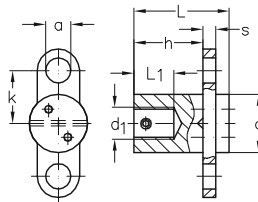
Désignation	Marquage	Ø cable mm	d1	d mm	L1 mm	L mm	Référence
4	V	3 + 4	M12	22	15	36	341 018 004
6	∟	5 + 6	M12	22	15	38	341 018 006

Serre-câble croisé multi-angles - avec fixation murale M12 et une déviation latérale à oeil



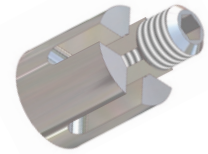
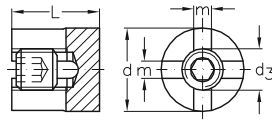
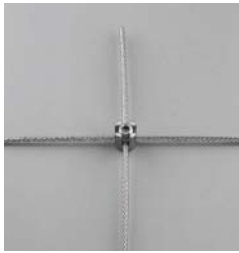
Désignation	Ø cable mm	d1	d mm	l1 mm	L mm	s mm	K mm	h mm	a mm	Référence
6	3 - 6	M12	22	15	36	6	20	24	9,5	341 020 006

Serre-câble croisé multi-angles - avec fixation murale M12 et deux déviations latérales à oeil



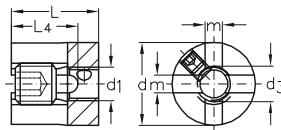
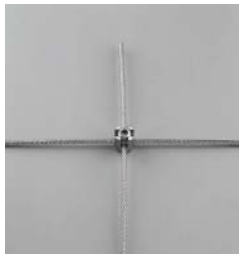
Désignation	Ø cable mm	d1	d mm	l1 mm	L mm	s mm	K mm	h mm	a mm	Référence
6	3 - 6	M12	22	15	36	6	20	24	9,5	341 021 006

Serre-câble croisé simple - croisement simple des câbles sous un angle de 90°



Désignation	Ø cable mm	d mm	L mm	d3	m mm	Référence
4	3 + 4	20	21	M10	4,2	341 010 004
6	5 + 6	20	25	M12	6,2	341 010 006

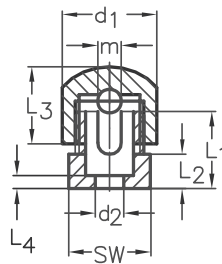
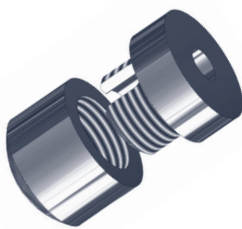
Serre-câble croisé simple - avec fixation murale M8



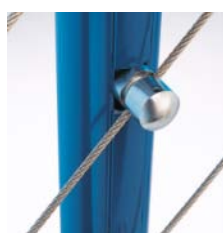
Désignation	Ø cable mm	d mm	L mm	L4 mm	d1	d3	m mm	Référence
4	3 + 4	20	21	16	M8	M10	4,2	341 012 004

Pour un croisement simple des câbles, angle de 90°.
Fixation murale à prévoir en sus avec une tige filetée en M8 (non fournie)

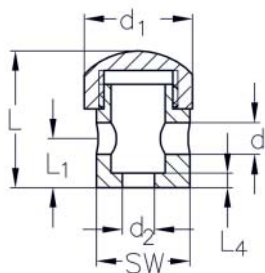
Serre câble de fixation pour câble de 3 mm, 4 mm et 5 mm



Désignation	L1 mm	L2 mm	L3 mm	L4 mm	d1 mm	d2 mm	sw mm	m mm	Référence
5	18	8	18	3	22	6,5	19	5,5	332 010 005

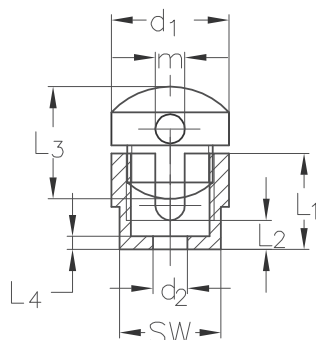


Serre câble de fixation d'extrémité adapté jusqu'au M6



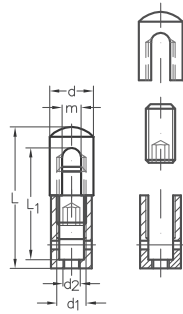
Désignation	L mm	L1 mm	L4 mm	d mm	d1 mm	d2 mm	sw mm	Référence
5	27	10	3	6,5	22	6,5	19	332 013 005

Serre câble de fixation d'angle pour câble de 3 mm, 4 mm et 5 mm

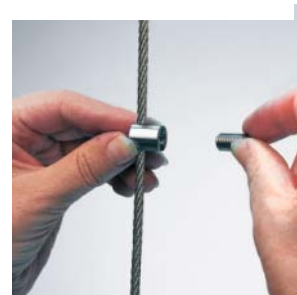
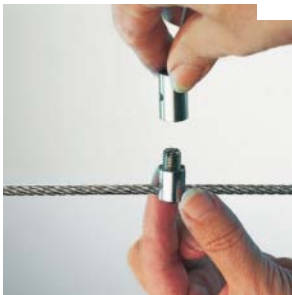


Désignation	L1 mm	L2 mm	L3 mm	L4 mm	d1 mm	d2 mm	sw mm	m mm	Référence
5	18	5,5	21	2,5	22	6,5	19	5,5	332 017 005

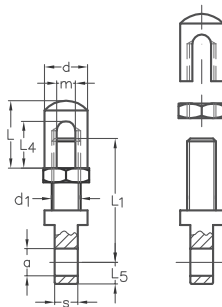
Suspension monobrin avec bague



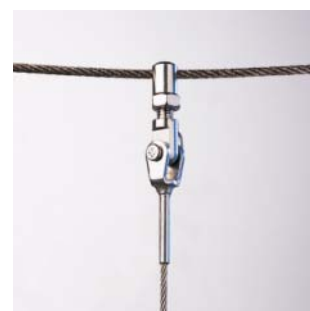
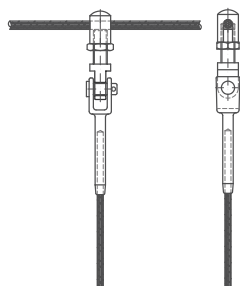
Désignation	∅ câble horizontal mm	∅ câble vertical mm	L mm	L1 mm	m mm	d mm	d1	d2	Référence
4	3 + 4	1,5 + 2	37	29	4,5	12	M8	M4	392 510 004
6	5 + 6	3 + 4	48,5	38	6,5	15	M10	M6	392 510 006



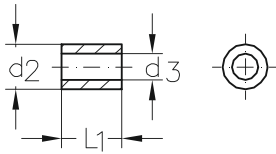
Suspension monobrin avec boulon à œil



Désignation	∅ câble mm	L mm	L4 mm	m mm	d mm	L1 mm	d1	a mm	s mm	L5 mm	Référence
4	3 + 4	17	12	4,5	12	35	M8	6,5	6	6	392 520 004
6	5 + 6	23,5	16	6,5	15	43	M10	9,5	8	7,5	392 520 006

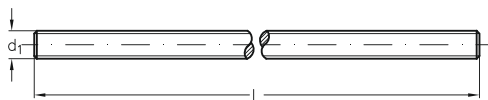
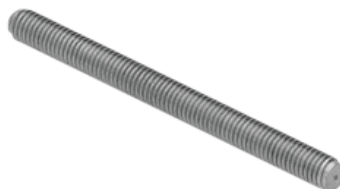


Terminaison cylindrique à sertir



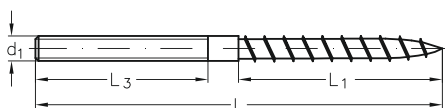
Désignation	Diam cable mm	d2 mm	d3 mm	L1 mm	Référence
2	2	5,4	2,2	6	351 210 002
3	3	6,3	3,3	8	351 210 003
4	4	7,5	4,3	10	351 210 004

Tige filetée - filetage à droite



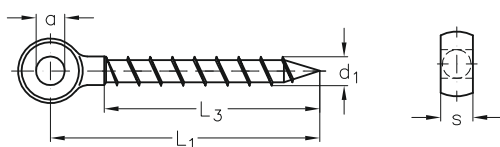
Désignation d1	L mm	Référence
M4	500	302 040 500
M5	60	302 050 060
M5	100	302 050 100
M5	500	302 050 500
M5	1000	302 051 000
M6	70	302 060 070
M6	110	302 060 110
M6	500	302 060 500
M6	1000	302 061 000
M8	80	302 080 080
M8	120	302 080 120
M8	500	302 080 500
M8	1000	302 081 000
M10	100	302 100 100
M10	500	302 100 500
M10	1000	302 101 000
M12	500	302 120 500
M12	1000	302 121 000

Vis à double filets INOX bois/métaux - filetage bois toujours à droite et filetage *métrique à droite ou à gauche*



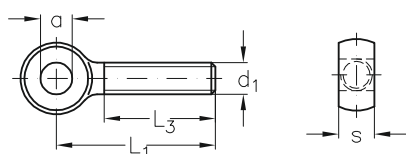
Désignation d1	L mm	L1 mm	L3 mm	Référence filetage à droite	Référence filetage à gauche
M4 x 70	70	40	28	303 014 004	-
M5 x 80	80	43	32	303 014 005	303 015 005
M6 x 50	50	28	18	303 014 106	-
M6 x 70	70	35	25	303 014 670	-
M6 x 90	90	50	35	303 014 006	303 015 006
M8 x 60	60	32	22	303 014 108	-
M8 x 90	90	50	35	303 014 890	-
M8 x 130	130	65	55	303 014 008	303 015 008
M10 x 70	70	38	28	303 014 110	-
M10 x 150	150	75	55	303 014 010	303 015 010
M12 x 150	150	60	50	303 014 012	-

Vis à œil - DIN 444 - Filetage bois à droite



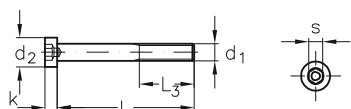
Désignation d1	L1 mm	L3 mm	a mm	s mm	Référence
5	60	50	5	6	303 016 005
6	60	50	6	7	303 016 006
8	75	60	8	9	303 016 008
10	85	70	10	12	303 016 010

Vis à œil - DIN 444 - Filetage métrique à droite



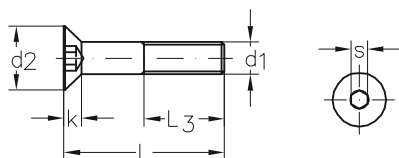
Désignation d1	L1 mm	L3 mm	a mm	s mm	Référence
M5	30	21	5	6	303 017 005
M6	35	18	6	7	303 017 006
M8	40	27	8	9	303 017 008
M10	50	31	10	12	303 017 010

Vis Allen tête basse - DIN 6912 - Filetage à droite



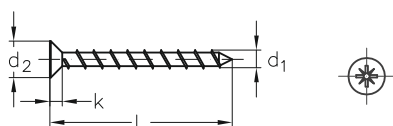
Désignation	d1	d2 mm	L mm	L3 mm	k mm	s mm	Référence
M4 X10	M4	7,0	12	9,9	2,8	3	303 012 412
M5 X 10	M5	8,5	10	7,6	3,5	4	303 012 510
M5 X 16	M5	8,5	16	13,6	3,5	4	303 012 516
M5 X 20	M5	8,5	20	17,6	3,5	4	303 012 520
M5 X 30	M5	8,5	30	16,0	3,5	4	303 012 530
M5 X 40	M5	8,5	40	16,0	3,5	4	303 012 540
M6 X 10	M6	10	10	7,0	4,0	5	303 012 610
M6 X 16	M6	10	16	13,0	4,0	5	303 012 616
M6 X 20	M6	10	20	17,0	4,0	5	303 012 620
M6 X 30	M6	10	30	18,0	4,0	5	303 012 630
M6 X 40	M6	10	40	18,0	4,0	5	303 012 640
M6 X 60	M6	10	60	18,0	4,0	5	303 012 660
M8 X 16	M8	13,0	16	12,0	5,0	6	303 012 816
M8 X 20	M8	13,0	20	16,0	5,0	6	303 012 820
M8 X 30	M8	13,0	30	26,0	5,0	6	303 012 830
M8 X 40	M8	13,0	40	22,0	5,0	6	303 012 840
M8 X 60	M8	13,0	60	22,0	5,0	6	303 012 860

Vis Allen tête fraisée - DIN 7991 - Filetage à droite



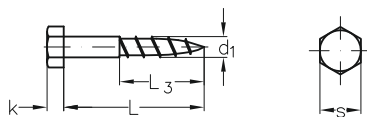
Désignation	d1 mm	d2 mm	L mm	L3 mm	k mm	s mm	Référence
M4 X 10	M4	8	10	-	2,3	2,5	303 013 410
M4 X 25	M4	8	25	14	2,3	2,5	303 013 425
M5 X 30	M5	10	30	16	2,8	3,0	303 013 530
M6 X 50	M6	12	50	18	3,3	4,0	303 013 650

Vis cruciforme - pour bois aggloméré



Désignation	d1 mm	d2 mm	l mm	k mm	Référence
3 x 25	3	6	25	1,9	303 010 325
4 x 40	4	8	40	2,5	303 010 440
5 x 50	5	10	50	3	303 010 550
6 x 60	6	12	60	3,6	303 010 660

Vis six pans à bois - DIN 571

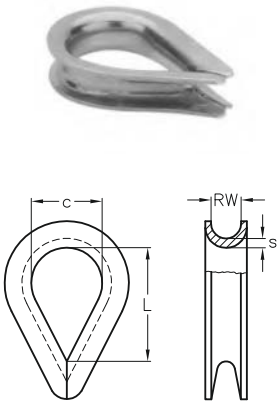


Désignation	d1 mm	L mm	L3 mm	s mm	k mm	Référence
5 x 30	5	30	18	8	3,5	301 011 530
6 x 40	6	40	24	10	4,0	301 011 640
6 x 70	6	70	42	10	4,0	301 011 670
8 x 80	8	80	48	13	5,5	301 011 880



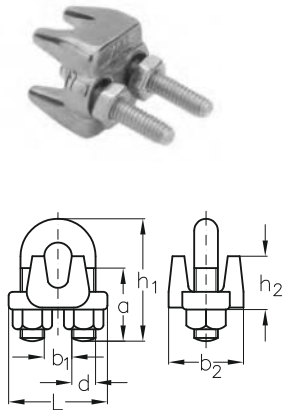
COSSE ET SERRE-CÂBLE

Cosse coeur



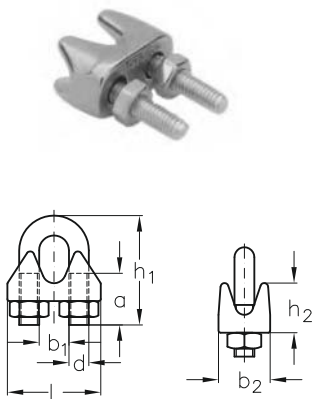
Gorge RW mm	c mm	L mm	s mm	Référence
3	10	18	1,0	308 900 003
4	11	20	1,0	308 900 004
5	13	21	1,0	308 900 005
6	16	28	1,2	308 900 006
7	17	31	1,2	308 900 007
8	19	33	1,4	308 900 008
10	24	38	1,9	308 900 010
12	27	42	2,0	308 900 012
14	33	51	2,2	308 900 014
16	37	60	2,5	308 900 016
18	41	67	4,0	308 900 018
20	46	73	4,0	308 900 020
22	49	78	5,0	208 900 022
24	55	93	5,0	308 900 024
28	67	105	6,0	308 900 028

Serre-câble à étrier - série lourde



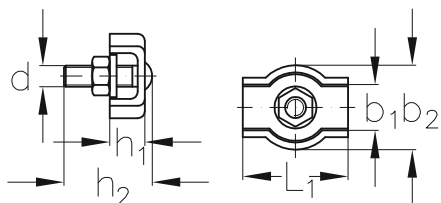
Désignation = Ø cable maxi mm	a mm	b1 mm	b2 mm	d	h1 mm	h2 mm	L mm	Référence
2	10	4	15	M3	17	10	14	309 000 002
3	12	5	15	M3	21	12	18	309 000 003
4	13	6	18	M4	23	13	18	309 000 004
5	14	7	21	M5	27	16	20	309 000 005
6	18	8	23	M6	32	18	27	309 000 006
8	22	10	28	M8	41	20	34	309 000 008
10	27	12	36	M10	51	23	44	309 000 010
12	33	14	38	M12	62	27	50	309 000 012
14	38	15	44	M12	69	31	52	309 000 014
16	45	18	47	M14	79	35	59	309 000 016
19	47	20	52	M14	81	38	61	309 000 018
22	60	25	61	M16	98	45	72	309 000 022
25	60	28	62	M16	106	53	77	309 000 025

Serre-câble à étrier - série légère



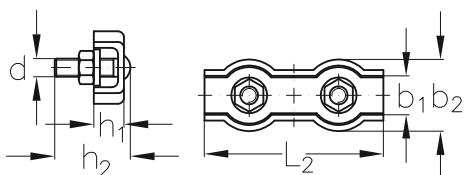
Désignation = Ø cable maxi mm	a mm	b1 mm	b2 mm	d	h1 mm	h2 mm	L mm	Référence
2	10	4	10	M3	18	10	18	309 010 002
3	12	5	10	M3	22	11	19	309 010 003
4	12	6	11	M4	23	13	22	309 010 004
5	15	7	13	M5	28	15	26	309 010 005
6	18	8	16	M6	33	17	29	309 010 006
8	18	11	18	M6	36	20	32	309 010 008
10	22	13	20	M8	45	23	38	309 010 010
13	26	15	26	M10	55	225	47	309 010 013
16	32	18	27	M10	65	32	53	309 010 016
19	36	22	29	M12	75	38	62	309 010 019
22	38	24	31	M12	83	43	63	309 010 022
25	45	27	31	M14	94	43	68	309 010 025

Serre-câble plat - à 1 boulon



Désignation = Ø cable maxi mm	b1 mm	b2 mm	d	h1 mm	h2 mm	L1 mm	Référence
2	4	12	M4	5	14	15	309 100 002
3	6	14	M4	7	14	17	309 100 003
4	8	18	M5	7	18	20	309 100 004
5	10	20	M5	8	18	25	309 100 005
6	12	24	M6	9	23	30	309 100 006
8	17	30	M8	13	25	37	309 100 008

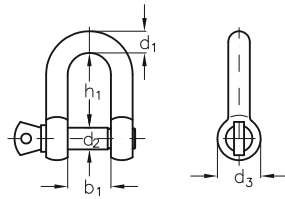
Serre-câble plat - à 2 boulons



Désignation = Ø cable maxi mm	b1 mm	b2 mm	d	h1 mm	h2 mm	L2 mm	Référence
2	4	12	M4	5	14	30	309 101 002
3	6	14	M4	7	14	35	309 101 003
4	8	18	M5	7	18	40	309 101 004
5	10	20	M5	8	18	50	309 101 005
6	12	24	M6	9	23	60	309 101 006
8	17	30	M8	13	25	75	309 101 008
10	21	35	M10	16	32	95	309 101 010

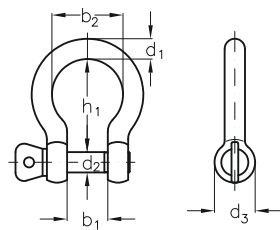
MANILLES

Manille droite



Désignation mm	Rupture kg	d1 mm	d2 mm	d3 mm	b1 mm	h1 mm	Référence
5	1200	5	5	10	10	17	308 400 005
6	1500	6	6	12	12	21	308 400 006
8	2500	8	8	16	16	28	308 400 008
10	4500	10	10	19	19	35	308 400 010
12	6000	11	12	24	23	41	308 400 012
13	7000	13	13	26	26	45	308 400 013
16	8000	15	16	32	31	55	308 400 016
19	12000	18	19	38	38	66	308 400 019
22	15000	21	22	44	45	76	308 400 022
25	18000	24	25	50	50	87	308 400 025

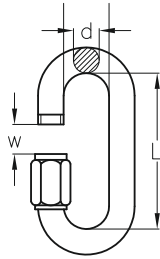
Manille lyre



Désignation mm	Rupture kg	d1 mm	d2 mm	d3 mm	b1 mm	b2 mm	h1 mm	Référence
4	500	4	4	8	8	14	18	308 300 004
5	1000	5	5	10	10	18	23	308 300 005
6	1600	6	6	12	12	21	27	308 300 006
8	2800	8	8	16	15	28	37	308 300 008
10	4000	10	10	20	19	35	46	308 300 010
12	5000	12	12	24	24	42	55	308 300 012

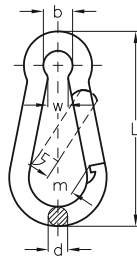
MAILLON RAPIDE - MOUSQUETON

Maillon rapide



Désignation	b mm	d mm	L mm	w mm	Référence
4	10	4	33	5,5	309 300 004
5	12	5	39	6,5	309 300 005
6	13	6	45	7,5	309 300 006
7	16	7	53	8,5	309 300 007
8	16	8	59	10	309 300 008
10	20	10	70	12	309 300 010

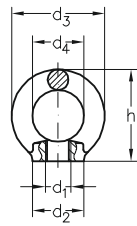
Mousqueton



Désignation mm	b mm	d mm	L mm	m mm	w mm	Référence
50 x 5	8	5	50	7	4	309 200 050
60 x 6	9	6	60	9	5	309 200 060
70 x 7	11	7	70	8	8	309 200 070
80 x 8	12	8	80	9	8	309 200 080
100 x 10	15	10	100	12	10	309 200 100
120 x 11	18	11	120	16	11	309 200 120
140 x 12	21	12	140	23	17	309 200 140

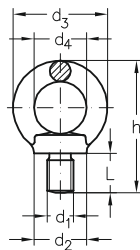
ANNEAUX

Anneau taraudé - Filetage à droite



Désignation d1	d2 mm	d3 mm	d4 mm	h mm	Référence
M6	15	26,5	15	27	308 111 006
M8	20	36	20	36	308 111 008
M10	25	45	25	45	308 111 010
M12	30	54	30	53	308 111 012
M16	35	63	35	62	308 111 016
M20	40	72	40	71	308 111 020
M24	50	89	50	90	308 111 024
M30	60	107	60	109	308 111 030

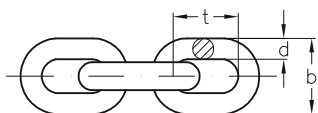
Anneau fileté - Filetage à droite



Désignation d1	d2 mm	d3 mm	d4 mm	L mm	h mm	Référence
M6	15	26,5	15	10	37	308 110 006
M8	20	36	20	13	49	308 110 008
M10	25	45	25	17	62	308 110 010
M12	30	54	30	20,5	73	308 110 012
M16	35	63	35	26	90	308 110 016
M20	40	72	40	30	101	308 110 020
M24	50	89	50	35	125	308 110 024
M30	60	107	60	45	132	308 110 030

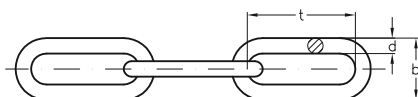
CHAINES

Chaîne - Maille courte



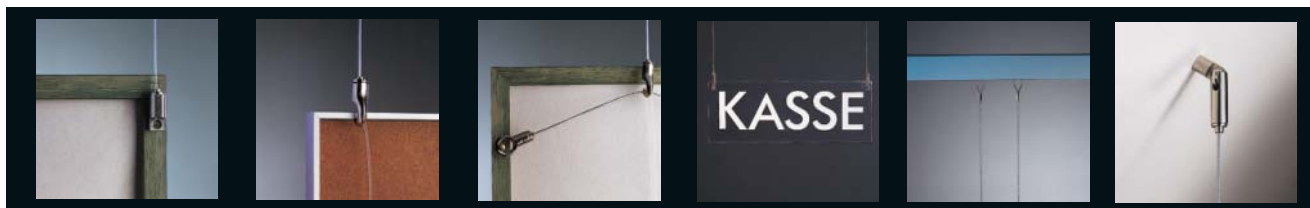
Désignation d mm	t mm	b mm	Référence
3	16,0	11	309 911 003
4	16,0	14	309 911 004
5	18,5	17	309 911 005
6	18,5	20	309 911 006
8	24,0	26	309 911 008
10	28,0	34	309 911 010

Chaîne - Maille longue



Désignation d mm	t mm	b mm	Référence
3	26	13	309 910 003
4	32	16	309 910 004
5	36	20	309 910 005
6	42	24	309 910 006
8	54	32	309 910 008
10	66	40	309 910 010

ACCESSOIRES DÉCORATION SYSTEMES DE SUSPENSION INTÉRIURE



Boucle manchonnée
pour suspension
en acier/aluminium
Rupture 125 daN

387 010 001



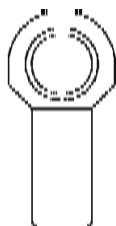
Crochet fil roulé à sertir
Acier zingué
Rupture env. 50 daN

387 010 006












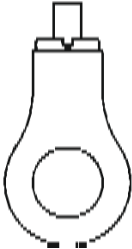

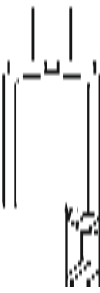

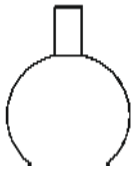
Oeil fil roulé à sertir
Acier zingué
Rupture env. 50 daN

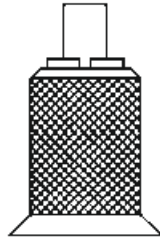
387 010 007



Oeil fermé à sertir
Laiton nickelé
Rupture env. 125 daN

387 010 016

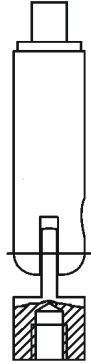
		Goutte de suif à sertir Aluminium Rupture env. 125 daN	387 010 017
		Embout fileté à sertir M4 X 10 Acier zingué Rupture env. 125 daN	387 010 018
		Câble spécial Haute résistance diamètre 1,5 mm	387 010 014
		Suspension à crochet réglable Acier coulé nickelé Rupture 75 daN	387 010 003
		Suspension à oeil réglable Acier coulé nickelé Rupture 125 daN	387 010 002
		Suspension réglable à flasque Laiton nickelé Rupture 125 daN	387 010 004
		Suspension à boule réglable Laiton nickelé Rupture 125 daN	387 010 008



Suspension réglable
striée pour tablette
Laiton nickelé

387 010 019

Rupture 125 daN



Suspension articulée
réglable avec filetage
intérieur

Laiton nickelé

M5

387 011 005

M6

387 011 006

Rupture 125 daN



Suspension articulée
réglable avec filetage
extérieur

Laiton nickelé

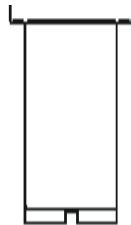
M5

387 012 005

M6

387 012 006

Rupture 125 daN



Attache plafond

Laiton nickelé

387 010 009

Rupture 125 daN

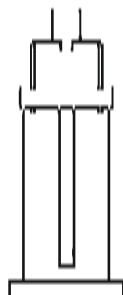


Douille arrêt à sertir
pour attache plafond
(sans câble)

Acier zingué

387 010 020

Rupture 125 daN



Attache sol réglable
Laiton nickelé

387 010 010

Rupture 125 daN



Suspension filetée réglable

M5

387 013 005

M6

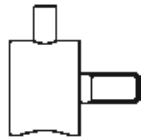
387 013 006

M8

387 013 008

Laiton nickelé

Rupture 125 daN

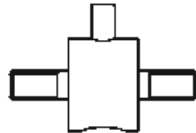


Support simple
pour tablette

387 010 021

Laiton nickelé

Rupture 125 daN

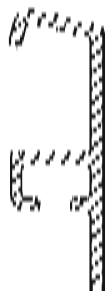


Support double
pour tablette

387 010 022

Laiton nickelé

Rupture 125 daN



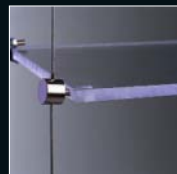
Rail de suspension
Aluminium verni (3m)

387 010 011

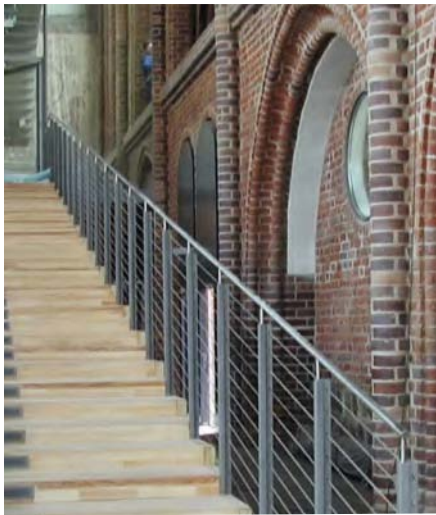


Crochet pour rail
de suspension
Acier coulé zingué

387 010 012



ASS





Waltermann GmbH & Co
Rötloh 4
D - 58802 Balve-Garbeck
waltermann.de
info@waltermann.de
+49 2375 - 91 82 0

Waltermann
29 Boulevard Bellevue
F- 57310 Guénange
waltermann.eu
info@waltermann.fr
+33 3 82 53 78 39

